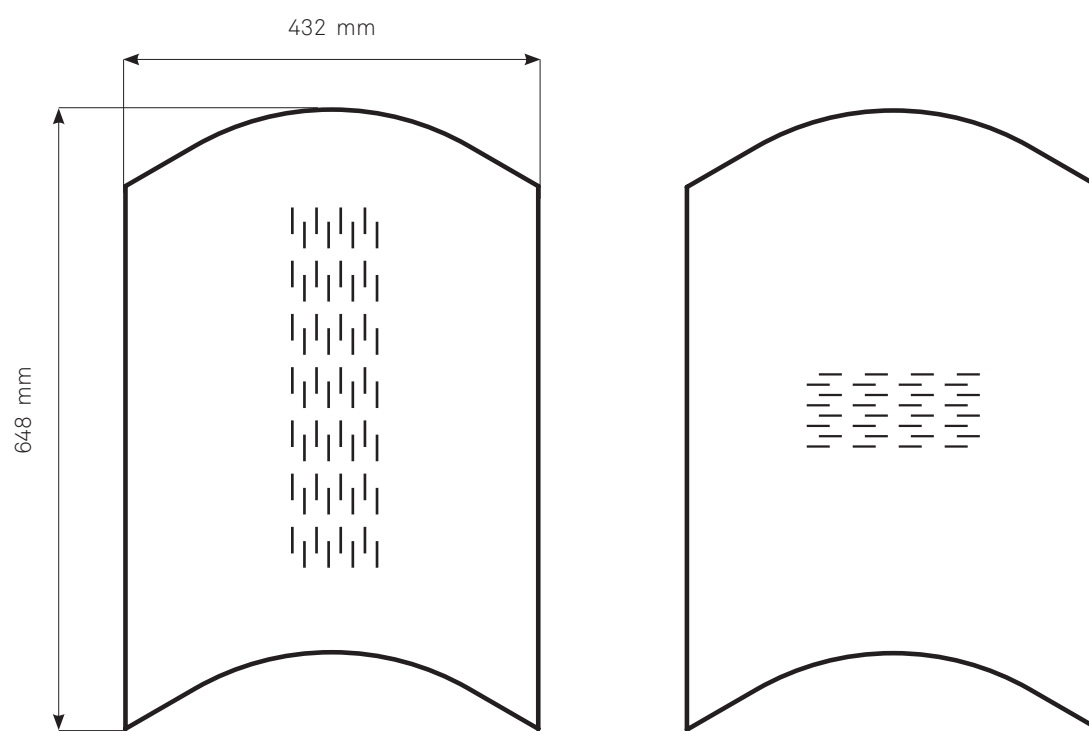


Bolon Studio™ Wave; Now Anthracite, Bkb Sisal Plain Black

# BOLON STUDIO™

WAVE



Las líneas punteadas marcan la dirección de la trama. La urdimbre es el hilo más delgado, que se traza a través de la trama, el hilo más grueso. En función de la dirección de la urdimbre, se puede apreciar un efecto distinto.

---

## BOLON

BOLON.COM  
INFO@BOLON.COM | + 46 321 530 400  
FACEBOOK.COM/BOLONFLOORING

# BOLON STUDIO™

## WAVE

Las losetas de Bolon es un concepto de suelos versátiles y contemporáneos. Mediante la realización de una selección de entre una amplia gama de losetas y colecciones, el concepto crea margen para unos interiores personalizados.

Sus patrones tendrán un aspecto totalmente distinto en función de la elección de la colección, la dirección de la trama y la iluminación del espacio. Para ver todas las losetas y las colecciones disponibles, visite [bolon.com](http://bolon.com)

|                  |   |
|------------------|---|
| <b>MATERIAL:</b> | Hecho de vinilo tejido con fondo de rollo, para uso de adhesivo permanente.   |
| <b>PEDIDO:</b>   | Una caja contiene 4,91 metros cuadrados de suelos<br>Total de 20 piezas: 10 piezas con urdimbre larga, 10 piezas con urdimbre corta |
| <b>ÁREA:</b>     | Para áreas de más de 100 metros cuadrados, póngase en contacto con Bolon o con su distribuidor local, quien le asesorará            |
| <b>PRECIO:</b>   | Previa solicitud  |

### INSTALACIÓN:

1. El material debería estar a temperatura ambiente antes de su instalación.
2. Asegúrese de que el suelo secundario esté nivelado antes de la instalación.  
Para obtener el mejor resultado posible, se recomiendan unos valores de  $\pm 2\text{mm}/2\text{m}$  y  $\pm 1,0\text{mm}/0,25\text{m}$  o superior.
3. Utilice siempre adhesivo permanente.
4. La caja incluye losetas con urdimbre corta y larga. Con carácter previo a la instalación, se debe proceder a la separación.

Diseñe sus propios suelos utilizando nuestra herramienta de diseño de losetas de Bolon y encuentre imágenes más inspiradoras e instrucciones específicas de instalación en [bolon.com](http://bolon.com)

---

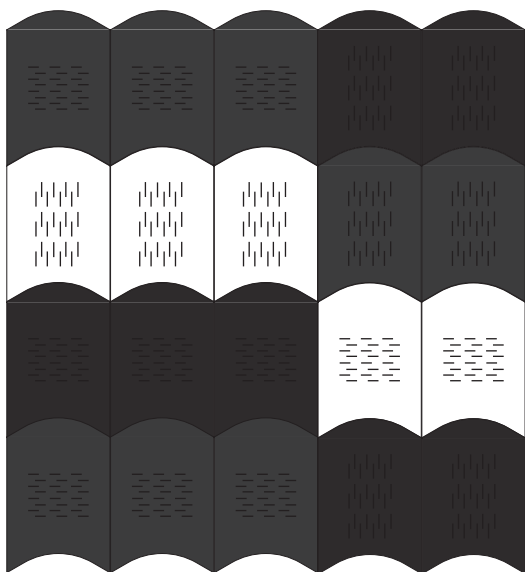
## BOLON

BOLON.COM  
INFO@BOLON.COM | + 46 321 530 400  
FACEBOOK.COM/BOLONFLOORING



# BOLON STUDIO™

WAVE

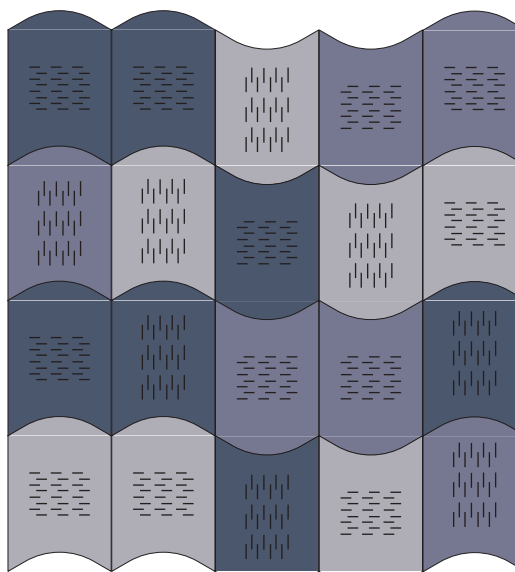


Colección: **Bolon Artisan Ivory**, **Bkb Sisal Plain Black**, **Now Anthracite**

El patrón se instala con losetas que contienen urdimbre corta y larga.



La dirección de la trama



Colección: **Bolon Ethnic Kaise**, **Botanic Iris**, **Bkb Metallic Alpha**

El patrón se instala con losetas que contienen urdimbre corta y larga.

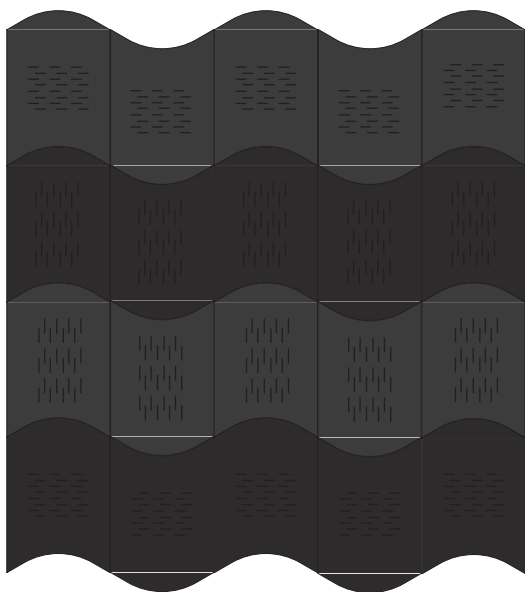
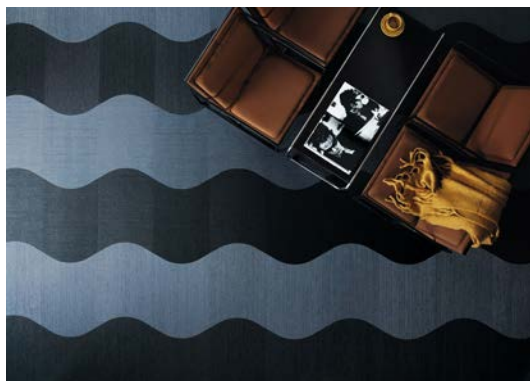
Para obtener muestras, póngase en contacto con [info@bolon.com](mailto:info@bolon.com) o su distribuidor local. [bolon.com](http://bolon.com)

## BOLON

BOLON.COM  
INFO@BOLON.COM | + 46 321 530 400  
FACEBOOK.COM/BOLONFLOORING

# BOLON STUDIO™

WAVE



Colección: **Bolon Bkb** Sisal Plain Black,  
**Now** Anthracite  
El patrón se instala con losetas que contienen  
urdimbre corta y larga.

 La dirección de la trama

Para obtener muestras, póngase en contacto con [info@bolon.com](mailto:info@bolon.com) o su distribuidor local. [bolon.com](http://bolon.com)

---

## BOLON

BOLON.COM  
INFO@BOLON.COM | + 46 321 530 400  
FACEBOOK.COM/BOLONFLOORING