

BODENBELÄGE MIT HOHEM LICHTREFLEXIONSGRAD



BOLON



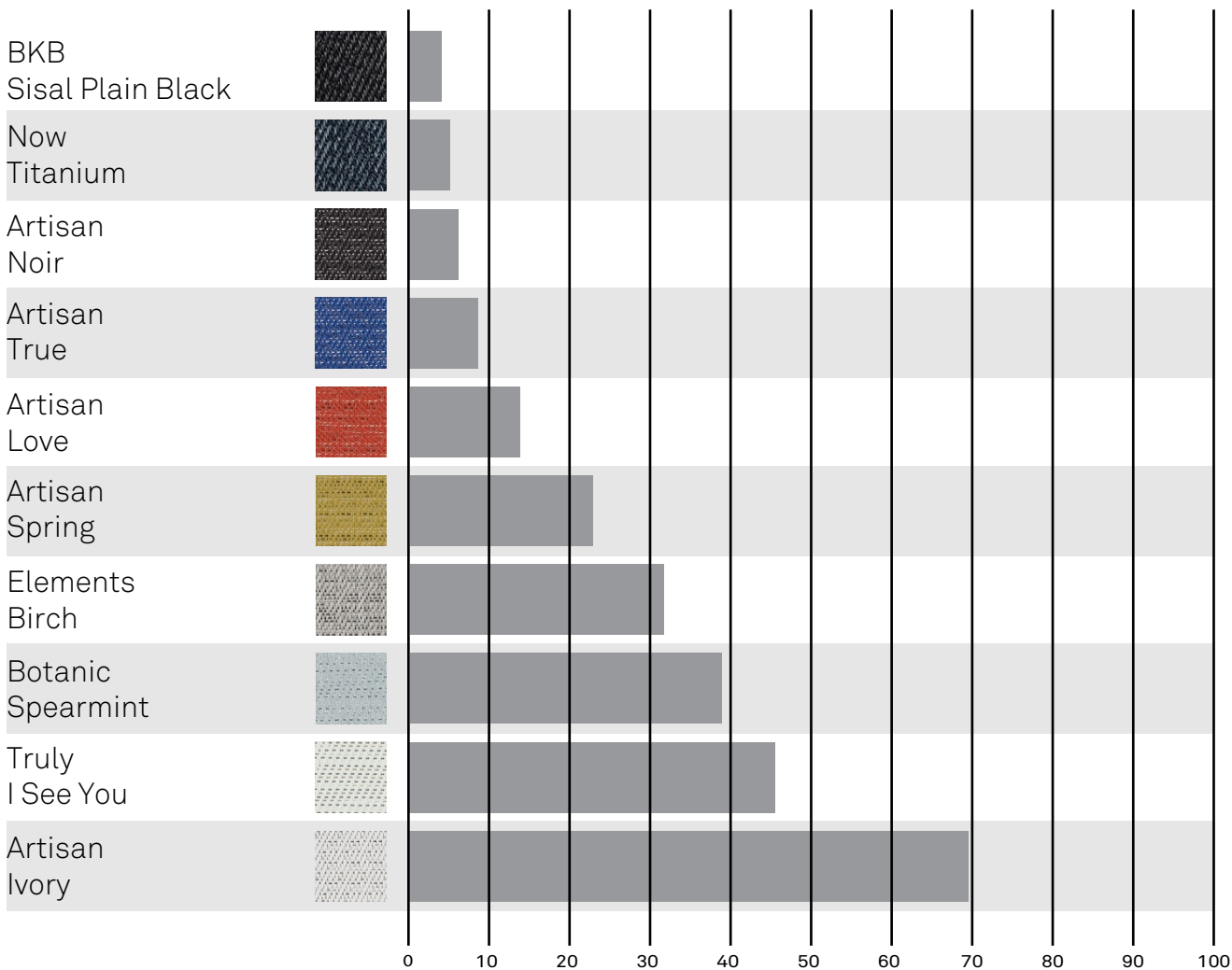


LICHTREFLEXION UND RAUMWIRKUNG

Lichtreflexion am Boden hat eine beruhigende Wirkung und kann sich erheblich auf die Raumstimmung ausüben. Je heller der Bodenbelag, desto größer die Reflexion des Lichts. Das Resultat sind mehr Flexibilität und eine positive Atmosphäre im Raum.






In der Architektur bietet der Lichtreflexionsgrad (LRV) einen Wert zur Messung des sichtbaren und nutzbaren Lichts, das von einer Oberfläche reflektiert wird, wenn sie von einer Lichtquelle beleuchtet wird. Die Messung erfolgt auf einer Skala von Null (absolut schwarz, absorbiert alles Licht und alle Wärme) bis 100 Prozent (rein weiß, reflektiert alles Licht). Baufachleute und Designer (von Architekten und Ingenieure bis hin zu Innenarchitekten und Farbberatern) verwenden diese Messungen als Richtlinien, um vorherzusagen, wie hell oder dunkel eine Farbe erscheinen wird.

LICHTREFLEXIONSGRAD



Factor Y, is the physical value of the quantity of light energy reflected by a surface, expressed as the percentage of light reflected under the same conditions by a perfect reflecting diffuser. Y, is based on a scale of 0 to 100, where zero = black and therefore represents total light absorption and white = 100 and therefore total light reflection.

(Test method BS 8493)

	RGB	LRV
	0, 0, 0	0
	205, 38, 44	16
	92, 162, 91	30
	255, 189, 0	62
	255, 255, 255	100

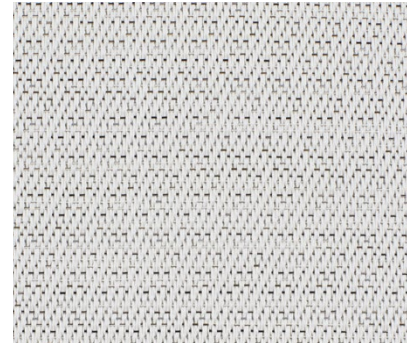
Januar 2024

TOP 5 UNSERER BODENBELÄGE MIT EINEM LRV ÜBER 40

ARTISAN – Ivory

Ein klassisches traditionelles Muster in einem fast weißen Farbton.

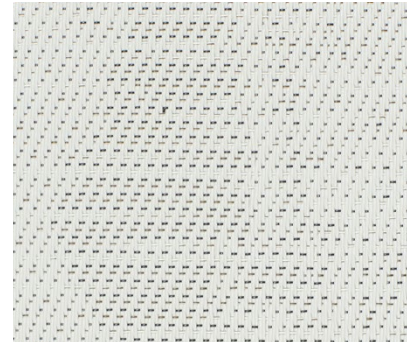
LRV: 69,4



TRULY – I See You

Ein collageartiges Muster mit einer reizvollen Oberfläche auf kreideweißem Grundton.

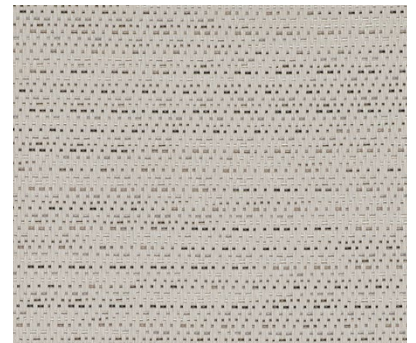
LRV: 45,9



ARTISAN – Chalky

Ein klassisches traditionelles Muster in Grau / Beige.

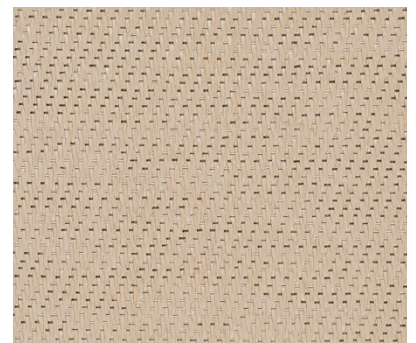
LRV: 45,7



BOTANIC – Blanche

Ein ruhiges Muster für eine angenehme Atmosphäre in edlem Beige.

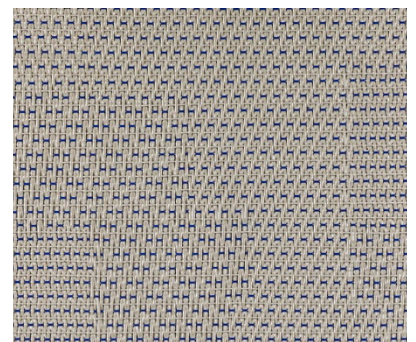
LRV: 49,9



BOLON BY PATRICIA URQUIOLA – Light Sashiko

Eine raffinierte Oberfläche mit dezent strukturiertem Charakter in einem sehr hellen Grau.

LRV: 42,8



ÜBERSICHT LRV / BOLON PRODUKTE

KOLLEKTION	VARIANTE	LRV (Durchschnitt)	VARIABILITÄT
Artisan	Chalky	45,7	1,55
Artisan	Concrete	28,3	1,29
Artisan	Ecru	30,4	1,92
Artisan	Fresh	35	1,14
Artisan	Fuchsia	8,3	1,35
Artisan	Ink	7	1,9
Artisan	Ivory	69,4	2,2
Artisan	Jade	8,8	1,7
Artisan	Love	13,7	1,61
Artisan	Noir	6	1,19
Artisan	Play	25,1	2,1
Artisan	Quartz	28,9	2,38
Artisan	Slate	13,1	1,54
Artisan	Spring	26,6	0,99
Artisan	True	8,3	1,75
Artisan	Water	22,8	0,43
Artisan	Wild	13,6	0,95
BKB	Metallic Alpha	15,7	1,06
BKB	Sisal Nature Black	12,9	1,11
BKB	Sisal Plain Beige	31,5	1,35
BKB	Sisal Plain Black	3,8	0,09
BKB	Sisal Plain Granite	20,7	1,18
BKB	Sisal Plain Mole	23,8	0,38
BKB	Sisal Plain Sand	40,6	1,45
BKB	Sisal Plain Steel	36,6	1,03
Bolon by Jean Nouvel Design	No. 1	4,8	0,15
Bolon by Jean Nouvel Design	No. 2	4,9	0,23
Bolon by Jean Nouvel Design	No. 3	4,9	0,33
Bolon by Jean Nouvel Design	No. 4	12,9	0,41
Bolon by Jean Nouvel Design	No. 5	12,8	0,38
Bolon by Jean Nouvel Design	No. 6	12,4	0,82
Bolon by Patricia Urquiola	Grey Sashiko	17,4	1,43
Bolon by Patricia Urquiola	Light Sashiko	42,8	2,06
Bolon by Patricia Urquiola	Nude Sashiko	23	1,06
Bolon by Patricia Urquiola	Sage Sashiko	25,3	1,02
Botanic	Blanche	49,9	1,18
Botanic	Canyon	14,7	0,94
Botanic	Chestnut	10,4	0,94
Botanic	Honey	31,9	1,25
Botanic	Osier	20	1,22
Botanic	Cilia	27,7	2,67
Botanic	Library	11,3	0,7
Botanic	Rain	27,9	1,78
Botanic	Sage	16,4	1,98
Botanic	Spearmint	35,5	1,11
Botanic	Tilia	8,7	1,51
Botanic	Vintage	11,1	0,98
Elements	Ash	33	2,55
Elements	Birch	31,5	3,09
Elements	Cork	33,8	1,32
Elements	Flint	28,5	1,62

KOLLEKTION	VARIANTE	LRV (Durchschnitt)	VARIABILITÄT
Elements	Kelp	17,4	2,75
Elements	Linen	33,7	2,47
Elements	Marble	29,3	2,06
Elements	Ore	10,0	1,60
Elements	Silk	30,8	1,21
Elements	Reed	18,0	1,31
Elements	Tweed	16,0	2,97
Elements	Wool	27,1	1,27
Emerge	Arise	27,5	1,66
Emerge	Billow	11,5	1,39
Emerge	Drift	12,3	0,63
Emerge	Ripple	15,7	1,55
Emerge	Sway	16,3	1,42
Emerge	Swirl	10,8	1,74
Ethnic	Abisko	8,4	0,91
Ethnic	Gabna	16,9	1,15
Ethnic	Kaise	28,1	1,24
Ethnic	Saivo	23	4,54
Graphic	Duo Beige	44,9	12,53
Graphic	Duo Cinnamon	39,8	9,7
Graphic	Duo Grey	39,1	4,83
Graphic	Etch	6,5	0,69
Graphic	Gradient Black	8,3	2,85
Graphic	Gradient Brown	7,8	2,22
Graphic	Herringbone Beige	31,7	1,7
Graphic	Herringbone Black	5	0,7
Graphic	Herringbone Cinnamon	18,3	0,71
Graphic	Mache	34,1	2,76
Graphic	String	14,5	1,95
Graphic	Tan	20,4	1,64
Now	Anthracite	10,5	1,14
Now	Brass	35	0,6
Now	Champagne	31,6	1,57
Now	Copper	29,8	0,93
Now	Silver	35,4	1,86
Now	Titanium	5,2	0,2
Silence	Balance	12,1	0,97
Silence	Emotion	7,5	1,19
Silence	Illuminate	13,5	0,26
Silence	Ocular	14,4	0,4
Silence	Pause	4,3	0,76
Silence	Sense	15,3	1,69
Silence	Visual	19,2	1,04
Silence	Gracious	22,7	1,13
Truly	#1 Anything Everything	5,5	0,71
Truly	#2 Disrupt and Discover	5,8	2,45
Truly	#3 100%	4,3	0,66
Truly	#4 Precis	4,6	1,11
Truly	#5 I See You	45,9	3,7



BOLON