

# VLOEREN MET HOGE LICHTREFLECTIE



**BOLON**

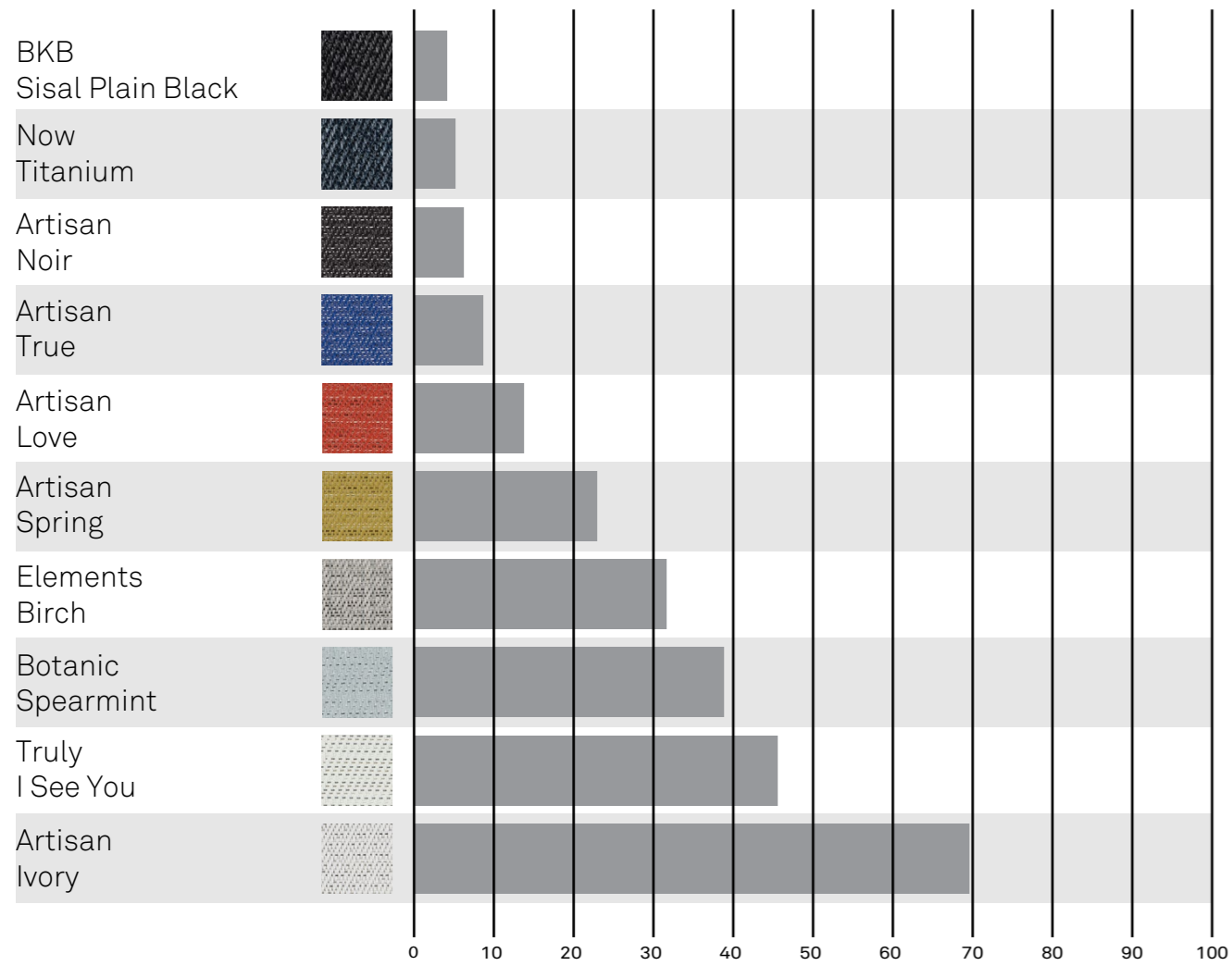


### **LICHTREFLECTIE EN RUIMTELIJK EFFECT**

Lichtreflectie op de vloer heeft een kalmerend effect en kan een aanzienlijk effect hebben op de sfeer van de kamer. Hoe helderder de vloer, hoe groter de reflectie van het licht. Het resultaat is meer flexibiliteit en een positieve sfeer in de ruimte.






In de architectuur biedt lichtreflectie (LRV) een waarde voor het meten van het zichtbare en bruikbare licht dat van een oppervlak wordt gereflecteerd wanneer het wordt verlicht door een lichtbron. De meting gebeurt op een schaal van nul (absoluut zwart, absorbeert al het licht en warmte) tot 100 procent (zuiver wit, reflecteert al het licht). Bouwprofessionals en ontwerpers (van architecten en ingenieurs tot interieurontwerpers en kleuradviseurs) gebruiken deze metingen als richtlijnen om te voorspellen hoe licht of donker een kleur zal overkomen.

## LICHTREFLECTIEGRAAD



Factor Y is de fysieke hoeveelheid lichtenergie die door een oppervlak wordt gereflecteerd, uitgedrukt als het percentage licht dat wordt gereflecteerd door een perfect reflecterende diffuser onder dezelfde omstandigheden. Het is gebaseerd op een schaal van 0 tot 100, waarbij nul = zwart en dus de totale lichtabsorptie vertegenwoordigt en wit = 100 en dus totale lichtreflectie.

(Testmethode BS 8493)

	RGB	LRV
	0, 0, 0	0
	205, 38, 44	16
	92, 162, 91	30
	255, 189, 0	62
	255, 255, 255	100

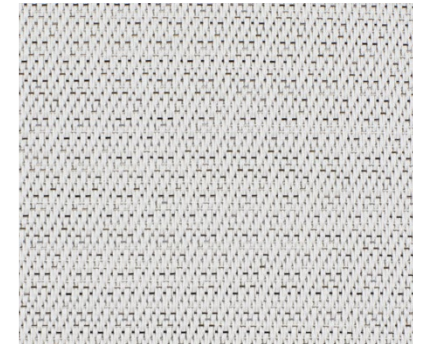
January 2024

## TOP 5 VAN ONZE VLOERBEDEKKINGEN MET EEN LRV BOVEN DE 40

### ARTISAN – Ivory

Een klassiek, haast traditioneel patroon in een off-white tint.

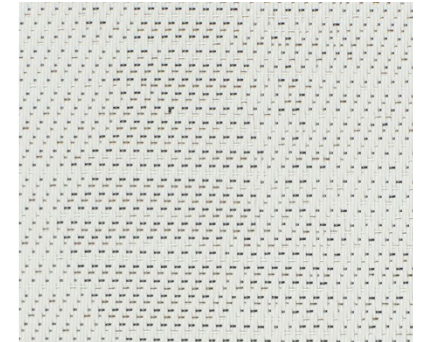
LRV: 69,4



### TRULY – I See You

Een collage-achtig patroon met een charmant oppervlak op een krijtwitte basistoest.

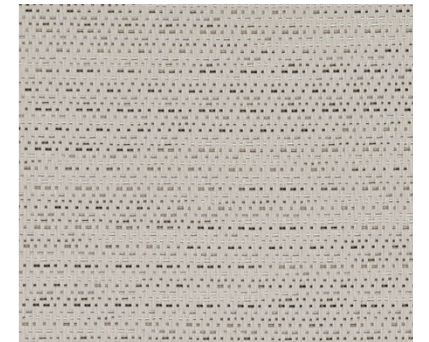
LRV: 45,9



### ARTISAN – Chalky

Een klassiek en rustig patroon in grijs/beige.

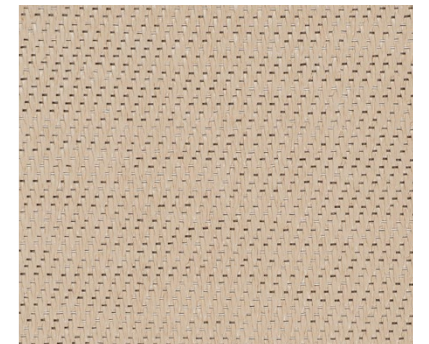
LRV: 45,7



### BOTANIC – Blanche

Een rustig patroon voor een aangename sfeer in een edele beigetoon.

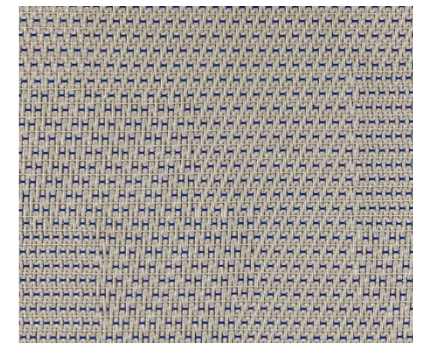
LRV: 49,9



### BOLON BY PATRICIA URQUIOLA – Light Sashiko

Een verfijnd oppervlak met een subtiel gestructureerd karakter in een zeer lichtgrijze kleur.

LRV: 42,8



**OVERZICHT LRV / BOLON PRODUCTEN**

COLLECTIE	VARIANT	LRV (Gemiddeld)	VERANDERLIJKHEID
Artisan	Chalky	45,7	1,55
Artisan	Concrete	28,3	1,29
Artisan	Ecru	30,4	1,92
Artisan	Fresh	35	1,14
Artisan	Fuchsia	8,3	1,35
Artisan	Ink	7	1,9
Artisan	Ivory	69,4	2,2
Artisan	Jade	8,8	1,7
Artisan	Love	13,7	1,61
Artisan	Noir	6	1,19
Artisan	Play	25,1	2,1
Artisan	Quartz	28,9	2,38
Artisan	Slate	13,1	1,54
Artisan	Spring	26,6	0,99
Artisan	True	8,3	1,75
Artisan	Water	22,8	0,43
Artisan	Wild	13,6	0,95
BKB	Metallic Alpha	15,7	1,06
BKB	Sisal Nature Black	12,9	1,11
BKB	Sisal Plain Beige	31,5	1,35
BKB	Sisal Plain Black	3,8	0,09
BKB	Sisal Plain Granite	20,7	1,18
BKB	Sisal Plain Mole	23,8	0,38
BKB	Sisal Plain Sand	40,6	1,45
BKB	Sisal Plain Steel	36,6	1,03
Bolon by Jean Nouvel Design	No. 1	4,8	0,15
Bolon by Jean Nouvel Design	No. 2	4,9	0,23
Bolon by Jean Nouvel Design	No. 3	4,9	0,33
Bolon by Jean Nouvel Design	No. 4	12,9	0,41
Bolon by Jean Nouvel Design	No. 5	12,8	0,38
Bolon by Jean Nouvel Design	No. 6	12,4	0,82
Botanic	Blanche	49,9	1,18
Botanic	Canyon	14,7	0,94
Botanic	Chestnut	10,4	0,94
Botanic	Honey	31,9	1,25
Botanic	Ivory	27,31	0,94
Botanic	Kale	7,7	1,16
Botanic	Library	11,3	0,7
Botanic	Rain	27,9	1,78
Botanic	Sage	16,4	1,98
Botanic	Spearmint	35,5	1,11
Botanic	Tilia	8,7	1,51
Botanic	Vintage	11,1	0,98
Elements	Ash	33	2,55
Elements	Birch	31,5	3,09
Elements	Cork	33,8	1,32
Elements	Flint	28,5	1,62
Elements	Kelp	17,4	2,75
Elements	Linen	33,7	2,47
Elements	Marble	29,3	2,06

COLLECTIE	VARIANT	LRV (Gemiddeld)	VERANDERLIJKHEID
Elements	Ore	10,0	1,60
Elements	Silk	30,8	1,21
Elements	Reed	18,0	1,31
Elements	Tweed	16,0	2,97
Elements	Wool	27,1	1,27
Emerge	Arise	27,5	1,66
Emerge	Billow	11,5	1,39
Emerge	Drift	12,3	0,63
Emerge	Ripple	15,7	1,55
Emerge	Sway	16,3	1,42
Emerge	Swirl	10,8	1,74
Ethnic	Abisko	8,4	0,91
Ethnic	Gabna	16,9	1,15
Ethnic	Kaise	28,1	1,24
Ethnic	Saivo	23	4,54
Graphic	Duo Beige	44,9	12,53
Graphic	Duo Cinnamon	39,8	9,7
Graphic	Duo Grey	39,1	4,83
Graphic	Etch	6,5	0,69
Graphic	Gradient Black	8,3	2,85
Graphic	Gradient Brown	7,8	2,22
Graphic	Herringbone Beige	31,7	1,7
Graphic	Herringbone Black	5	0,7
Graphic	Herringbone Cinnamon	18,3	0,71
Graphic	Mache	34,1	2,76
Graphic	String	14,5	1,95
Graphic	Tan	20,4	1,64
Now	Anthracite	10,5	1,14
Now	Brass	35	0,6
Now	Champagne	31,6	1,57
Now	Copper	29,8	0,93
Now	Silver	35,4	1,86
Now	Titanium	5,2	0,2
Bolon by Patricia Urquiola	Grey Sashiko	17,4	1,43
Bolon by Patricia Urquiola	Light Sashiko	42,8	2,06
Bolon by Patricia Urquiola	Nude Sashiko	23	1,06
Bolon by Patricia Urquiola	Sage Sashiko	25,3	1,02
Silence	Balance	12,1	0,97
Silence	Emotion	7,5	1,19
Silence	Illuminate	13,5	0,26
Silence	Ocular	14,4	0,4
Silence	Pause	4,3	0,76
Silence	Sense	15,3	1,69
Silence	Visual	19,2	1,04
Truly	#1 Anything Everything	5,5	0,71
Truly	#2 Disrupt and Discover	5,8	2,45
Truly	#3 100%	4,3	0,66
Truly	#4 Precis	4,6	1,11
Truly	#5 I See You	45,9	3,7



**BOLON**