

A high-angle photograph of a modern interior. The central focus is a dark brown carpet with a subtle herringbone pattern. To the left, a round wooden table holds a vase with a bouquet of flowers, including a large pink and white flower. The background shows a light-colored marble floor. The overall aesthetic is clean and contemporary.

# BOLON

MAßGEFERTIGTE  
TEPPICHE



- 06 \ ERLEBEN SIE BOLON TEPPICHE
- 10 \ BOLON ORIGINAL
- 12 \ BOLON BY PATRICIA URQUIOLA
- 14 \ BOLON BY JEAN NOUVEL
- 16 \ BOLON BY YOU
- 18 \ SCHÖNHEIT MIT VORZÜGEN
- 21 \ DESIGN UND FUNKTIONALITÄT
- 22 \ DAS PRODUKT AUS NÄCHSTER NÄHE
- 24 \ NACHHALTIGKEIT
- 28 \ REINIGUNG
- 30 \ ZERTIFIZIERUNGEN UND -ERKLÄRUNGEN
- 32 \ WISSENSWERTES & KONTAKT



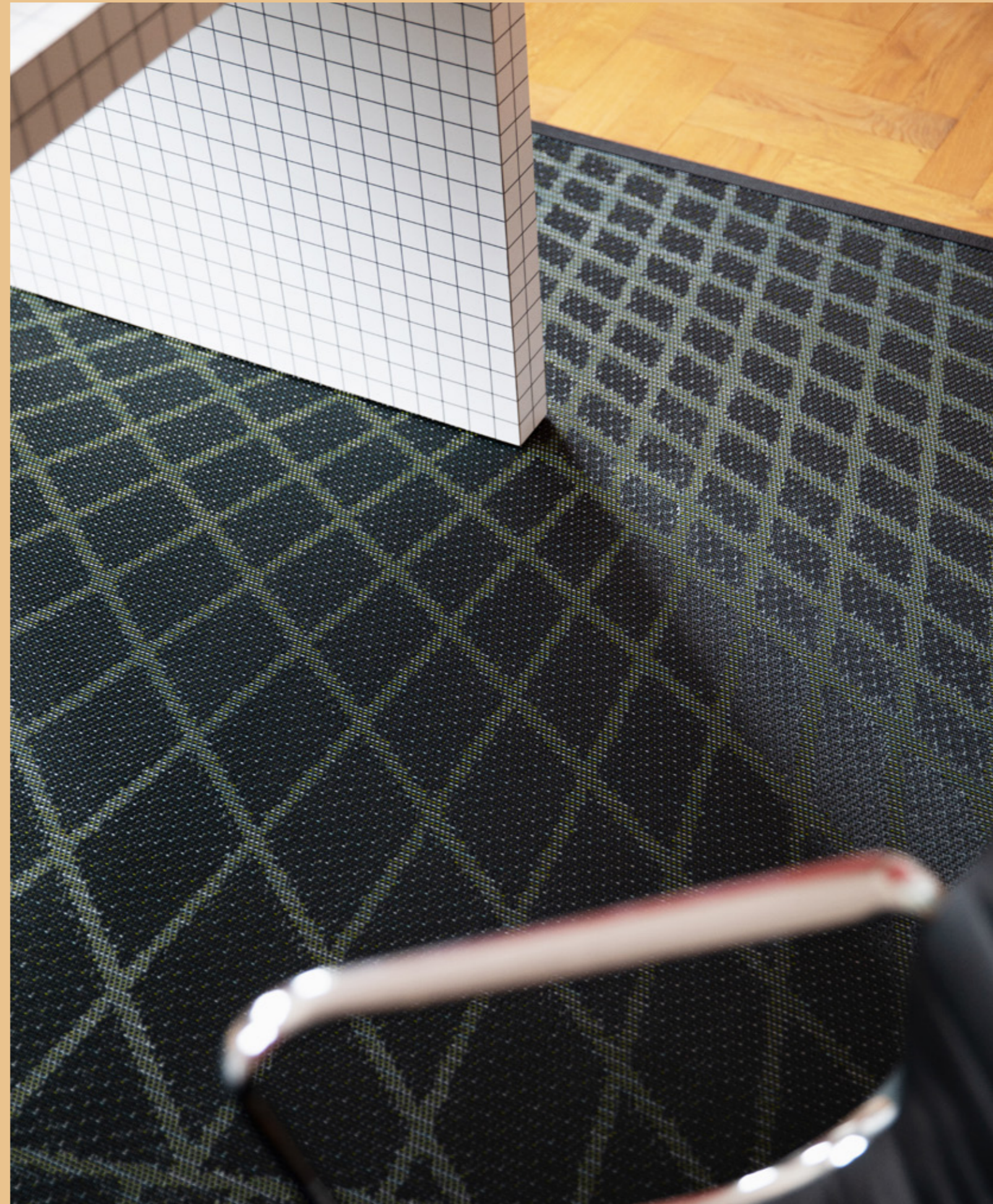


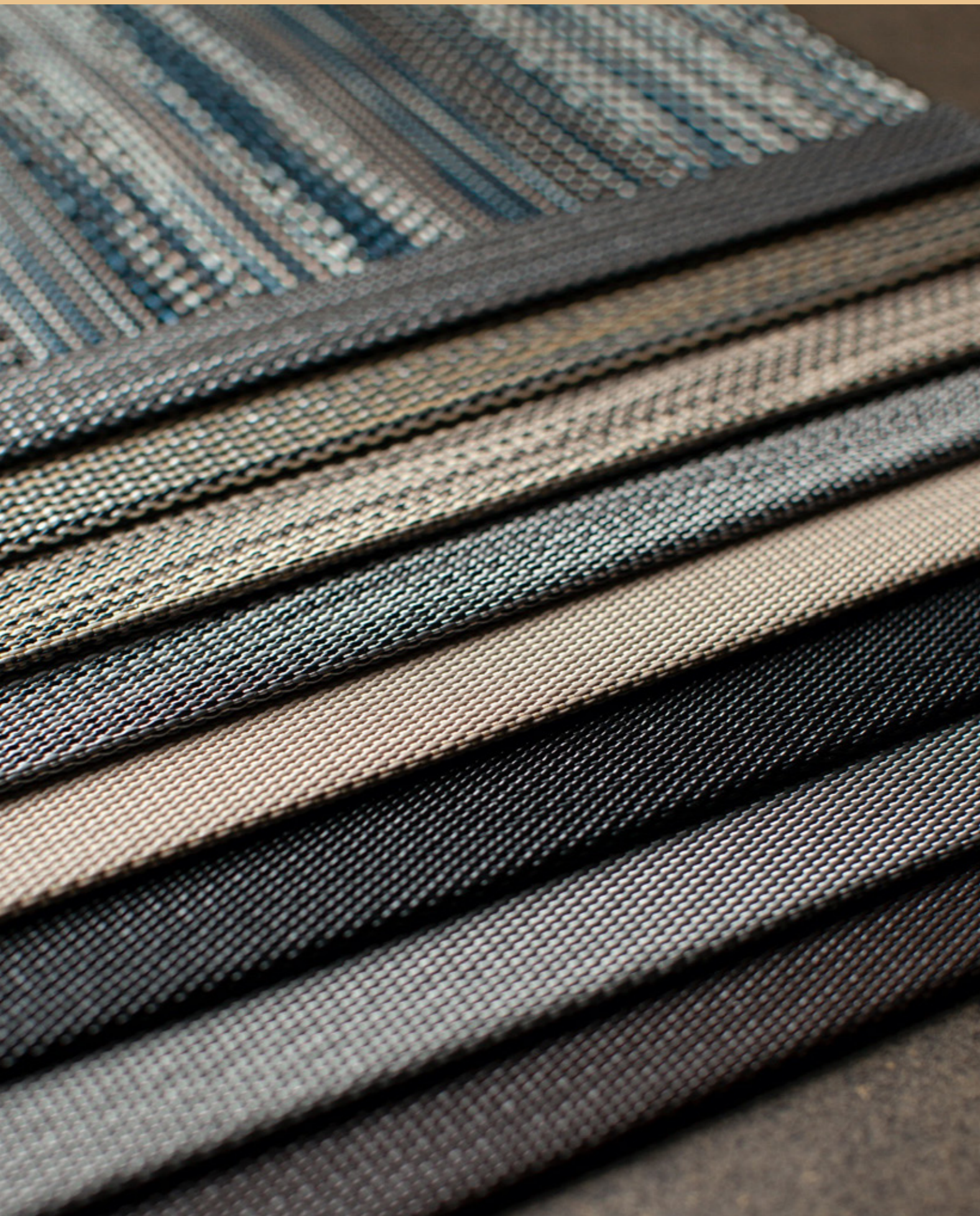
## ERLEBEN SIE BOLON TEPPICHE

Mit Bolon Teppichen werden die Grenzen eines Wand-zu-Wand Bodenbelags überschritten, so dass die gewebte Raffinesse und außerordentliche Strapazierfähigkeit von Bolon in jedem Interieur zum Einsatz kommen kann.

- Maßgefertigt - Standardgrößen zwischen 2 x 2 m und 4 x 8 m (abweichende Größen auf Anfrage)
- Acht gewebte Vinyl-Kanteneinfassbänder
- Über 80 Originalartikel & zwei Exklusivkollektionen
- Personalisiertes Design mit Bolon By You (ab einer Bestellmenge von 50 m<sup>2</sup>)
- 1 Jahr Garantie auf Herstellungsfehler

Bolon Teppich Truly; #1 / ANYTHING EVERYTHING





Bolon Einfassbänder; v.v.n.h.: Solid Brown, Solid Grey, Solid Black, Solid Beige, Melange Grey, Melange Grey, Melange Beige, Stripe Sand Gloss, Stripe Steel Gloss

## DESIGN

Bolon Teppiche können in allen unseren Bolon Original Kollektionen und als Bolon by You gefertigt und mit einem von acht verschiedenen Einfassbändern kombiniert werden. Das gibt Ihnen die Freiheit mit Farben, Mustern und Designs zu experimentieren. Die Möglichkeiten sind nahezu unbegrenzt.

Gestaltungsmöglichkeiten:

- Über 80 Bolon Original Artikel
- Personalisierung mit Bolon by You (ab einer Bestellmenge von 50 m<sup>2</sup>)

## EINFASSBÄNDER

Die Einfassbänder sind aus Bolon-Garn hergestellt und als Kantenabschluss mit dem Bodenbelag verschweißt. Sie bieten alle praktischen Vorteile und den haptischen Ausdruck des Bolon Bodenbelags.

Kanteneinfassbänder:

- Acht Design-/Farbvarianten
- Praktische Vorteile von gewebtem Vinyl





Bolon Teppich Artisan; Quartz

Bolon Original umfasst unsere Standardkollektionen, die alle vom Bolon-Designteam in Ulricehamn entworfen und hergestellt werden. Für Ihren maßgefertigten Teppich können Sie aus allen Bolon Original Kollektionen, die als Rollenware erhältlich sind, wählen.

Die Teppiche werden auf Anfrage produziert, was Ihnen die Flexibilität gibt mit Größe und Design zu spielen.

- Ermöglicht Architekt\*innen und Designer\*innen die Gestaltung maßgeschneiderter Teppichdesigns
- 11 Kollektionen in 89 Varianten können mit acht verschiedenen Kantbändern kombiniert werden
- Umweltzertifikate und -erklärungen sind verfügbar



Bolon by Patricia Urquiola Teppich; Grey Sashiko, Sage Sashiko

Bolon by Patricia Urquiola ist eine hochwertige Design-Kollektion, die herausragende Strapazierfähigkeit mit raffinierter Weichheit und Charakter verbindet. Charakteristisch für die Kollektion ist, dass sie die Webstruktur des Materials und die traditionelle, japanische Sashiko Sticktechnik zur Geltung bringt.

Vier Farbvarianten bieten eine textile Oberfläche, die besonders in Hotels, Büros und anderen öffentlichen Räumlichkeiten überzeugt.

Die Teppichdesigns sind mit farblich harmonisierenden Kanteneinfassbändern abgestimmt.

- Architektonische Raffinesse vereint mit der Geschmeidigkeit von Textilien
- Kantband - vorbestimmt, passend zur Farbe
- Umweltzertifikate und -erklärungen sind verfügbar





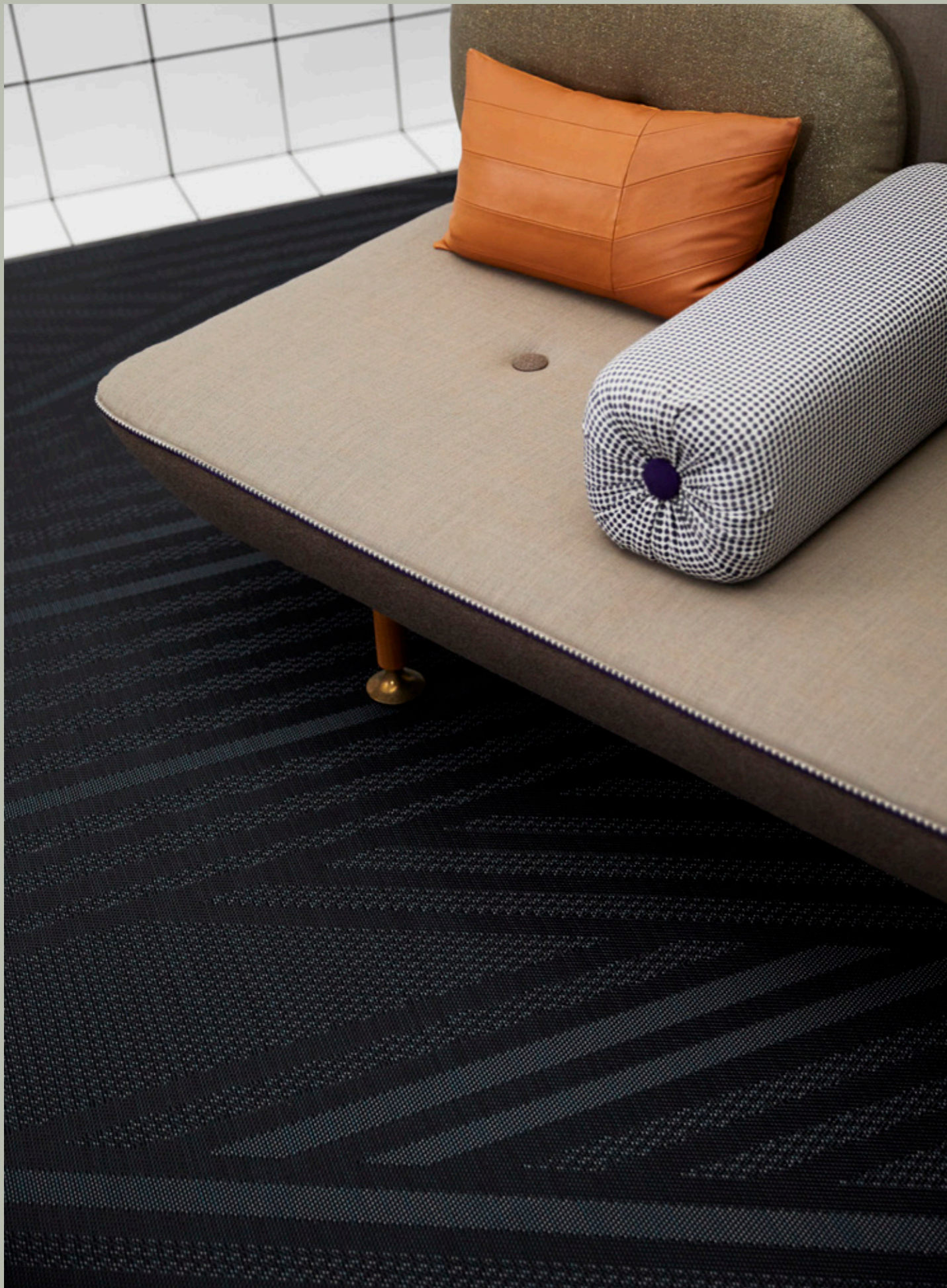
Bolon by Jean Nouvel Teppich ; NO.1

Bolon by Jean Nouvel ist eine Kollektion, die von Architektur und räumlicher Geometrie inspiriert ist. Wählen Sie aus sechs Farbvarianten und experimentieren Sie mit Layout und natürlicher Raumwirkung. Für die Kollektion stehen zwei farblich abgestimmte Kanteneinfassungen zur Verfügung.

- Lineares Design für räumliche Geometrie
- Kantband - vorbestimmt, passend zur Farbe
- Umweltzertifikate und -erklärungen sind verfügbar







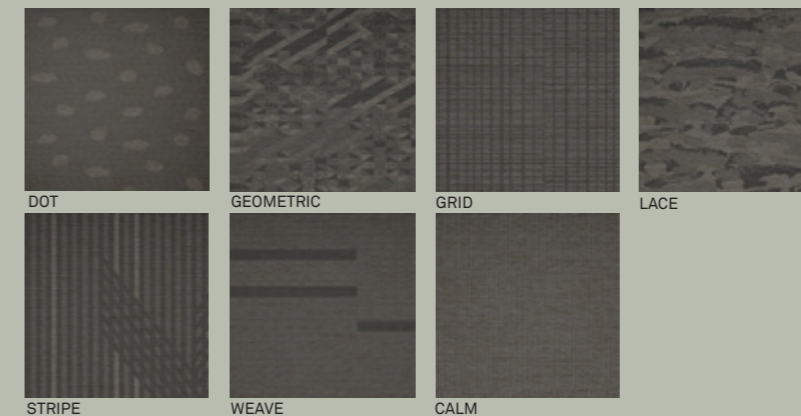
Bolon By You Teppich: Stripe Black Steel Grey

Wir wissen, dass jedes Innenarchitekturprojekt einzigartig ist und manchmal maßgeschneiderte Lösungen erfordert. Deshalb haben wir Bolon By You entwickelt: ein Designsystem, das Ihnen die Freiheit gibt personalisierte Teppiche ganz einfach selbst zu gestalten. Das Konzept ermöglicht Ihnen die Gestaltung von Designs, indem die Webmuster durch die Farben von Kett- und Schussfäden kombiniert werden. Bolon By You Teppiche sind ab einer Bestellmenge von 50 m<sup>2</sup> erhältlich.

#### SCHRITT FÜR SCHRITT

- Wählen Sie zunächst ein Muster aus
- Wählen Sie eine Farbe für den Kettfaden (den vertikalen Faden) aus
- Wählen Sie eine Farbe für den Schussfaden (den horizontalen Faden) aus

#### MUSTER



#### KETTFADEN / vertikale Garnrichtung



#### SCHUSSFADEN / horizontale Garnrichtung



- Mindestbestellmenge 50 m<sup>2</sup>
- Bestellen Sie ein Muster Ihres personalisierten Designs auf [bolon.com](https://www.bolon.com)
- Ermöglicht Architekt\*innen und Designer\*innen die Gestaltung personalisierter Teppiche
- Acht verschiedene Kantbänder können kombiniert werden
- Umweltzertifikate und -erklärungen sind verfügbar

# SCHÖNHEIT MIT VORZÜGEN

Bolon ist eine schwedische Designmarke, die sich auf innovative Lösungen für Bodenbeläge und Teppiche im öffentlichen Raum spezialisiert hat. Alle Produkte werden in Schweden entwickelt und hergestellt, wobei der Fokus auf Nachhaltigkeit, Funktionalität und Design liegt.

## DESIGN

Design steht bei uns im Mittelpunkt und wir sind immer auf der Suche nach neuen Trends. Unsere Inspiration finden wir in Kunst, Mode, Fotografie und Innenarchitektur und nutzen sie, um hochwertige Designprodukte zu kreieren. Unsere Teppiche sind das Ergebnis einer Kombination aus Ästhetik und Funktionalität. Alle Entwürfe basieren auf dem charakteristischen Bolon-Garn und der dreidimensionalen Webstruktur.

## NACHHALTIGKEIT

Unser Produktionsstandort in Ulricehamn ist klimaneutral; es wird ausschließlich erneuerbare Energie verwendet, darüber hinaus ist eine Recyclinganlage integriert. Hier werden Produktionsabfälle zu neuen Trägerschichten recycelt. Unser Material stammt ausschließlich von Best Practice PVC-Lieferanten, welches kennzeichnet, dass diese unter den höchsten Umweltstandards produzieren.

## STRAPAZIERFÄHIGKEIT

Bolon Teppiche sind langlebig und strapazierfähig. Sie behalten ihre Form, ohne flacher zu werden. Daher eignen sie sich perfekt für gewerbliche Bereiche mit starker Beanspruchung.

## REINIGUNGSFREUNDLICHKEIT

Bolon Teppiche sind undurchlässig und widerstandsfähig gegen Verschüttungen. Das kompakte und wasserdichte Gewebe verhindert das Eindringen von Schmutz und Ablagerungen in die Oberfläche. Die tägliche Reinigung kann ganz einfach mit einem Staubsauger, einer Bürste, einem Wischmopp und klarem Wasser erfolgen. Es sind keine schädlichen chemischen Reiniger erforderlich. Bei Bedarf können die Teppiche desinfiziert werden.

## INNENRAUMQUALITÄT

Bolon Teppiche sind hypoallergen. Darüber hinaus haben sie sehr geringe Emissionen, was zur Verbesserung der Raumluftqualität beiträgt. Bolon Teppiche sind komplett frei von Schwermetallen sowie schädlichen Weichmachern und Stabilisatoren.

Bolon Teppich Truly; #1 ANYTHING EVERYTHING





Bolon by Patricia Urquiola Teppich; Sage Sashiko / Bolon Teppich Truly; #5 I SEE YOU

# DESIGN UND FUNKTIONALITÄT

Die einzigartige, mehrschichtige Struktur verleiht dem Bolon Teppich seine beeindruckende Langlebigkeit. Die oberste Schicht besteht aus Bolon-Garn, das den charakteristischen Bolon-Look erzeugt und den Teppich so strapazierfähig macht. Die Trägerschichten optimieren die Produkteigenschaften, indem sie zusätzliche Stabilität verleihen und Unempfindlichkeit gegenüber Flüssigkeiten bieten.

## GARANTIE

Die Garantie der Bolon Teppiche beträgt 1 Jahr.

## WASSERDICHT

Bolon Teppiche sind wasserdicht, so kann kein Wasser hindurchdringen. Sie sind jedoch nicht als wasserdichte Schicht oder Abdichtung in Nassräumen geeignet.

## RUTSCHSICHERHEIT

Bolon Bodenbeläge sind entsprechend DIN 51130 getestet und entsprechen der Klasse R9 und R10.

## ANTISTATISCH

Bolon Teppiche erzeugen keine statische Aufladung, können jedoch nicht als elektrostatisch ableitender Boden klassifiziert werden. Unsere Teppiche entsprechen den Anforderungen der europäischen Richtlinie EN1815.

## BRANDSCHUTZKLASSIFIZIERUNG

Bolon Teppiche erfüllen die Anforderungen der europäischen Norm EN 13501-1 (Brandschutzklassifizierung von Bauprodukten). Die Klassifizierung BflS1 bedeutet "schwer entflammbar" und entspricht der bisherigen und besser bekannten B1 Klassifizierung. Sie umfasst sowohl die Entflammbarkeit als auch die Rauchentwicklung.

## HYPOALLERGEN

Bolon Teppiche haben hypoallergene Eigenschaften. Da komplett auf freiliegende Fasern verzichtet wird, werden Allergene, wie Staub- oder Schmutzpartikel, nicht im Gewebe, sondern an dessen Oberfläche gebunden. Durch die leichte Reinigung können sie ohne großen Aufwand entfernt werden und die Gefahr eines Nährbodens für Schimmelsporen ist nicht gegeben.

Unsere Teppiche sind vom Norwegischen Asthma- und Allergieverband empfohlen.

# DAS PRODUKT AUS NÄCHSTER NÄHE

Ein Bolon Teppich ist aus vier Schichten aufgebaut: dem Obergewebe und drei Trägerschichten. Diese vier Schichten verleihen dem Produkt seine einzigartigen Eigenschaften. Die Webschicht besteht aus Kett- und Schussfäden aus Vinyl, die dicht miteinander verwoben sind. Durch die Kombination aus verschiedenen Kett- und Schussfäden sowie durch die unterschiedlichen Webtechniken erhält der Bolon Teppich seine vielfältigen Designmöglichkeiten.

## DER KETTFADEN

Der Kettfaden ist der längsverlaufende Vinylfaden. Zusammen mit dem Schussfaden bildet er das Gewebe. In Bolon Teppichen können zwei verschiedene Arten von Kettfäden eingesetzt werden: extrudiert oder gefaltet.

Der extrudierte Kettfaden kann entweder elliptisch oder profiliert sein. Er wird auf dem Jacquard-Webstuhl verwendet und ist einfarbig erhältlich. Der gefaltete Kettfaden ist einfarbig oder in Metalltönen erhältlich und wird auf dem Dobby-Webstuhl eingesetzt.



## DER SCHUSSFADEN

In unserem Werk in Ulricehamn übernehmen wir die Extrusion unseres Schussfadens selbst. Jeder Faden wird in einer Mono- oder Co-Extrusionsanlage extrudiert und weist einen Polyesterkern auf. Es gibt vier verschiedene Arten von Bolon-Schussfäden: Monochrom, gemischt mono, glänzend oder gemischt glänzend. Die Fäden können in jeder Farbe hergestellt werden.

## DAS GEWEBE

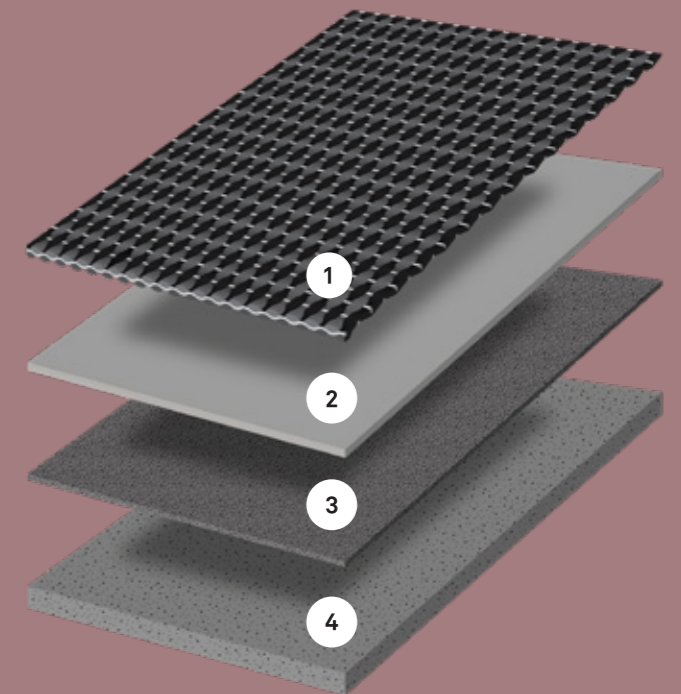
Bolon verfügt über zwei Arten von Webstühlen: Dobby und Jacquard. Der Dobby-Webstuhl ist weniger komplex, er erzeugt glatte Oberflächen ohne Muster. Hieraus entsteht ein klassisches Gewebe.

Auf dem komplexeren Jacquard-Webstuhl können wir sowohl ausdrucksstarke ungemusterte als auch expressive Muster weben, so entstehen nahezu unendliche Designmöglichkeiten.



## SCHICHTEN

1. Die obere Webschicht besteht aus Kett- und Schussfäden aus Vinyl, die dicht miteinander verwoben sind
2. Das obere Trägermaterial verleiht dem Teppich seine brandhemmenden Eigenschaften
3. Die mittlere Trägerschicht besteht aus Glasfaser, die dem Teppich seine Form und Stabilität verleiht
4. Die untere Trägerschicht bestimmt die Dicke des Teppichs und besteht aus Recyclingmaterial



CLIMATE. CIRCULAR. PROMISE.

# NACHHALTIGKEIT

Als Unternehmen war Bolon immer stolz darauf, die Dinge auf unsere eigene Weise zu tun. Da jede Generation des Unternehmens unsere Geschichte geprägt hat, können wir mit großen Erfolgserlebnissen auf jahrzehntelange Entwicklung und nachhaltige Innovation zurückblicken.

Alle unsere Kollektionen enthalten recyceltes Material – unsere integrierte Recyclinganlage hilft uns den Anteil an recyceltem Material Jahr für Jahr zu erhöhen. In unserer Produktion verwenden wir ausschließlich erneuerbare Energien und hinterlassen dadurch keinen Klimafußabdruck. Unsere Zusatzstoffe sind ungefährlich und das PVC-Material ist nach den höchsten Standards umweltzertifiziert.

Im Jahr 2021 haben wir uns mutige neue Klima- und Kreislaufziele gesetzt, die wir als unser "Versprechen" bezeichnet haben.

## UNSER VERSPRECHEN

Bis 2028 werden alle von uns produzierten Bodenbeläge und Teppiche zu 50 % kreislauffähig sein.

Bis 2028 werden wir die Klimaauswirkungen unserer Bodenbeläge und Teppiche halbieren.



## PRODUKTION

Alle unsere Produkte werden in Schweden mit einem geschlossenen Wasserkühlsystem hergestellt. Unsere integrierte Recyclinganlage bietet uns eine großartige Möglichkeit, recyceltes Material in alle Produkte zu integrieren und den Anteil kontinuierlich zu erhöhen.

## KREISLAUFFÄHIGKEIT

Alle unsere Kollektionen und Produkte enthalten durchschnittlich 28 % recyceltes Material gemäß ISO 14021.

## KLIMA

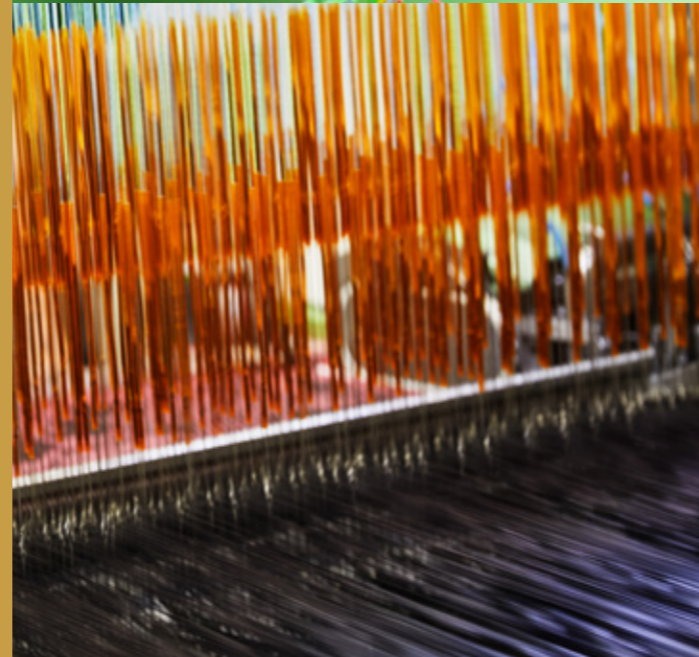
Wir verfügen über von Dritten verifizierte EPDs (Environmental Product Declarations), die Transparenz und Vergleichbarkeit der Klimaauswirkung unserer Produkte bieten. Unsere Fabrik wird mit 100% erneuerbarer Energie betrieben, wodurch unsere Produktion klimaneutral wird.

## MATERIAL

Die Materialien unserer Teppiche sind zu 79 % frei von fossilen Rohstoffen und bestehen aus Kreide, PVC, Glasfaser und ungefährlichen Zusatzstoffen. Wir verwenden ausschließlich umweltzertifiziertes PVC. Die PVC-Mischung, der Faden und die Folie, werden hauptsächlich im Umkreis von 250 km des Produktionswerks bezogen.

## CHEMIKALIEN UND VOC-EMISSIONEN

Unsere Produkte sind frei von Schwermetallen und gefährlichen Phthalaten und erfüllen die strengen Anforderungen an VOC-Emissionen (Volatile Organic Compound) im Einsatz.



# LEICHT ZU REINIGEN

Bolon Teppiche sind leicht zu reinigen und zu pflegen. Dank der dicht gewebten Vinylstruktur und den Schichten aus festen Trägermaterialien sind die Teppiche beständig gegenüber nahezu allen Arten von verschütteten Flüssigkeiten oder Verschmutzungen.

## LEICHT ZU REINIGEN UND ZU PFLEGEN

Einer der wichtigsten Vorteile von Bolon Teppichen ist ihre einfache Reinigung und Pflege. Die tägliche Reinigung erfolgt durch einfaches Staubsaugen.

## UMWELTFREUNDLICHE REINIGUNG

Während der langen Lebensdauer eines Bolon Teppichs reicht in 99 % aller Fälle eine Reinigung mit klarem Wasser aus.

## FLECKENENTFERNUNG

Bei Bolon Teppichen ist die Fleckenentfernung unkompliziert. Meistens benötigen Sie nur warmes Wasser, einen Schrubber und ein trockenes Tuch. Es ist am besten, wenn die Flecken sofort behandelt werden. Bevor Sie einen Fleckenentferner verwenden, vergewissern Sie sich, dass er auf Vinylböden verwendet werden kann.

## DESINFEKTION

Wenn nötig, kann der Teppich desinfiziert werden. Bitte prüfen Sie im Vorfeld, ob das Desinfektionsmittel mit unseren Produkten kompatibel ist. Anschließend spülen Sie mit reichlich Wasser nach, um alle Chemikalien zu entfernen, die den Teppich angreifen könnten.

## PLATZIERUNG

Beachten Sie, dass Bolon Teppiche keine Feuchtigkeit durchlassen. Bei der Platzierung auf einem Fußboden, der zum Atmen konstruiert ist, können Schäden auftreten, wenn Feuchtigkeit eingeschlossen wird.



Bolon Teppich Emerge: Swirl

## FLECK

## REINIGUNG MIT

Schokolade, Fett, Käse, Saft, Kaffee, Bier, Wein Heißes Wasser + Allzweckreiniger

Asphalt, Öl, Schuhcreme, Kreide, Tinte Waschbenzin

Klebstoff auf Wasserbasis Heißes Wasser

Klebstoff auf Lösungsmittelbasis Waschbenzin

Schuhspuren Mit trockenem Tuch reiben

Kaugummi Sprühdampf oder Kältespray

Sehen Sie sich unsere Videoanleitungen zum Thema Reinigung auf [bolon.com](http://bolon.com) an

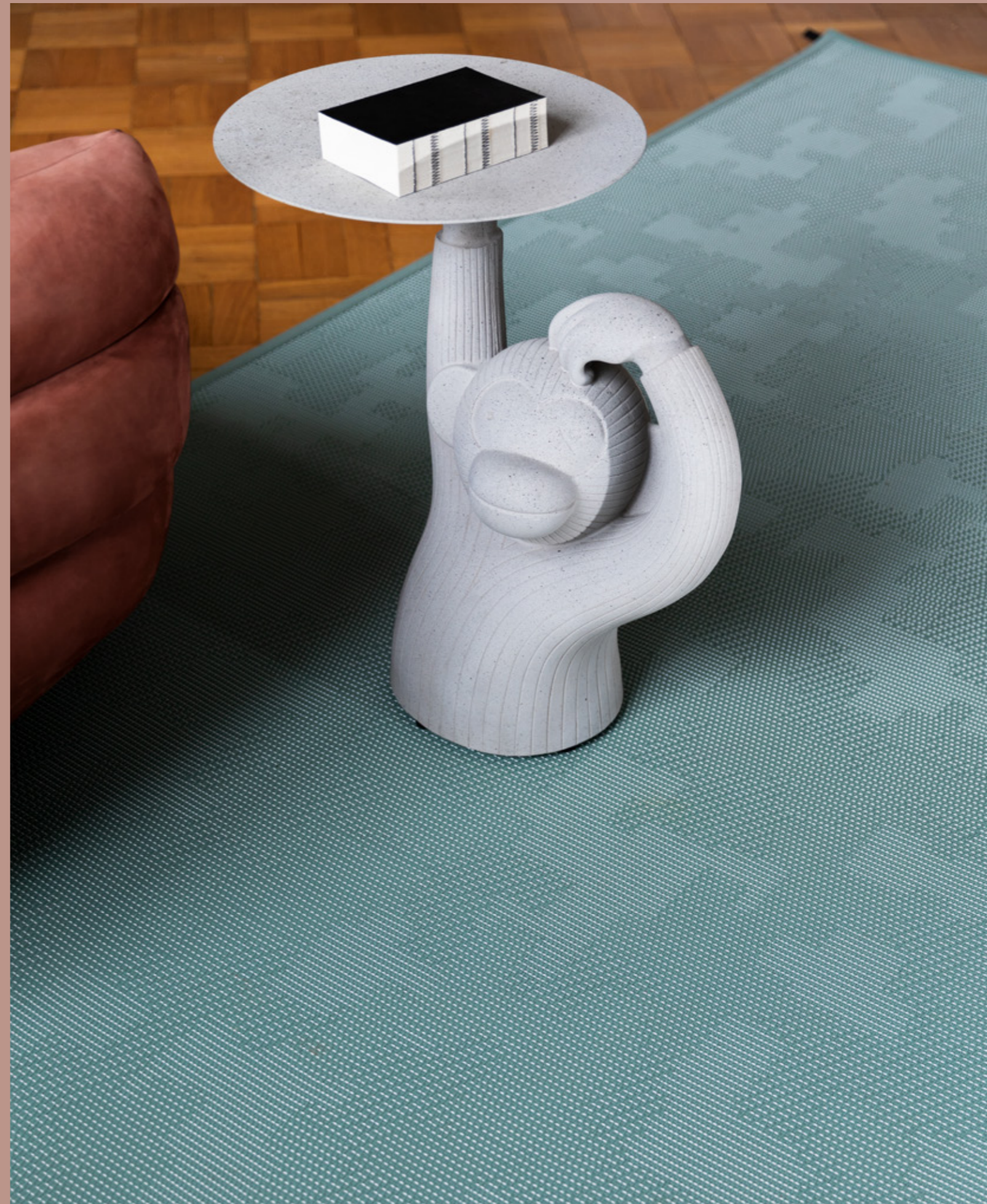
# ZERTIFIZIERUNGEN & ERKLÄRUNGEN

Unsere Produkte und Prozesse sind mit strengen Umweltzertifizierungen für Gebäude ausgezeichnet. Diese von Dritten verifizierten Zertifizierungen sind eine Möglichkeit, die Umweltqualität zu demonstrieren und zu kommunizieren. Unsere Erklärungen schaffen Transparenz und Verfügbarkeit für alle. Da Bolon in unterschiedlichen Märkten tätig ist, verfügen wir über viele verschiedene Zertifikate und Erklärungen.

FÜR VOLLSTÄNDIGE PRODUKTSPEZIFIKATIONEN UND  
ZERTIFIZIERUNGEN:



Bolon by Patricia Urquiola Teppich: Sage Sashiko





# WISSENSWERTES

## LIEFERZEIT

4-6 Wochen

## GRÖSSEN UND BESTELLMENGEN

Minimum 2,0 m x 2,0 m, Maximum 4,0 m x 8,0 m.

Für die Bestellung von Bolon by You ist eine Mindestabnahme von 50 m<sup>2</sup> erforderlich.

Für andere Größen wenden Sie sich bitte an Ihre Bolon-Ansprechpartner\*innen vor Ort.

## TOLERANZBEREICH

- 5 cm

## GEWICHT

2,8 - 3,1 kg/m<sup>2</sup>

## HÖCHSTE DICKE

Ecken können bis zu 7 mm dick sein

## SICHTBARE BREITE KANTENEINFASSUNGEN

25 mm

## MITTELNAHT

Erforderlich bei Teppichen mit einer Breite von über 2,0 m. Aufgrund des Designs und der Struktur der gewählten Kollektion kann eine Naht sichtbar sein.

Die Platzierung der Naht ist immer mittig und parallel zur Länge.

## MATERIALIEN TEPPICH

Hochwertiges PVC, Polyester, Glasfaser, Recycelter Inhalt 22% Pre-Consumer-Abfall

## MATERIALIEN KANTENEINFASSUNGEN

PVC, Polyester

Detaillierte Eigenschaften finden Sie in den Produktspezifikationen der gewählten Kollektion.

## MUSTER

Bitte kontaktieren Sie Ihre lokalen Ansprechpartner\*innen oder besuchen Sie [bolon.com](http://bolon.com)



# KONTAKT

Unsere Basis ist Schweden - Sie finden uns und unsere Produkte aber auf der ganzen Welt. Mit Vertretungen auf fünf Kontinenten sind wir immer in der Nähe unserer Kund\*innen.

**BOLON Showroom Berlin**  
**Friedrichstr. 23a**  
**DE-10969 Berlin**  
**[germany@bolon.com](mailto:germany@bolon.com)**

Weitere Produktinformationen finden Sie auf [bolon.com](http://bolon.com)

# **BOLON**

Bolon HQ: Industrivägen 12, 523 90 Ulricehamn, Sweden  
bolon.com | info@bolon.com | @bolonofficial