



BOLON

BODENBELÄGE 2022

04 \ MARIE UND ANNICA

06 \ ERLEBEN SIE UNSERE
PRODUKTE

10 \ BOLON-BODENBELÄGE
Neuigkeiten 2022

22 \ KOLLEKTION TRULY
Bolon Original-Bodenbeläge

24 \ KOLLEKTION GRAPHIC
Bolon Original-Bodenbeläge

26 \ KOLLEKTION SILENCE
Bolon Original-Bodenbeläge

28 \ KOLLEKTION EMERGE
Bolon Original-Bodenbeläge

30 \ KOLLEKTION CREATE
Bolon Original-Bodenbeläge

32 \ KOLLEKTION ARTISAN
Bolon Original-Bodenbeläge

34 \ KOLLEKTION ELEMENTS
Bolon Original-Bodenbeläge

36 \ KOLLEKTION NOW
Bolon Original-Bodenbeläge

38 \ KOLLEKTION ETHNIC
Bolon Original-Bodenbeläge

40 \ KOLLEKTION BOTANIC
Bolon Original-Bodenbeläge

42 \ KOLLEKTION BKB
Bolon Original-Bodenbeläge

44 \ BOLON BY PATRICIA URQUIOLA

46 \ MISSONI HOME

48 \ BOLON BY JEAN NOUVEL

50 \ BOLON STUDIO™
Design mit Bolon-Fliesen

54 \ BOLON BY YOU
Personalisiertes Design mit Bolon By You

56 \ BOLON R TEPPICHE

60 \ BOLON R BY
PATRICIA URQUIOLA

62 \ BOLON R BY
JEAN NOUVEL DESIGN

64 \ SCHALLDÄMPFENDE
BODENBELÄGE

66 \ NACHHALTIGKEIT

70 \ SCHÖNHEIT MIT VORZÜGEN

78 \ REINIGUNGSFREUNDLICHKEIT

82 \ ZERTIFIZIERUNGEN &
ERKLÄRUNGEN

84 \ SUPPORT UND SERVICE

MUSTERKARTE



”Wir sind stolz, unsere neue Kollektion Truly vorzustellen. Sie erzählt eine Geschichte, eine Geschichte über uns. Wir glauben an unser Design und belassen unsere Produktion in Ulricehamn, Schweden. So haben wir das Unmögliche möglich gemacht. Wir lieben es, das Unerwartete zu erschaffen, und wir lieben es, voranzukommen. Das ist wirklich Bolon.“

– MARIE EKLUND, CEO

”Eine weitere spannende Produktentwicklung ist Bolon R – unser Designbodenbelag verwandelt und präsentiert als Maßteppich. Und natürlich sind wir stolzer denn je, ein neues zirkuläres Klimaversprechen vorzustellen. Bis 2028 werden alle von uns hergestellten Bodenbeläge zu 50 % zirkulär sein und wir werden die Klimaauswirkungen unserer Bodenbeläge halbieren.

Ehrgeizig und wichtig.“

– ANNICA EKLUND, CCO

ERLEBEN SIE UNSERE PRODUKTE

Schönheit hat vielfältige Formen. Die große Auswahl an Bolon-Bodenbelägen und Teppichen bietet Ihnen die Freiheit, Produkt- und Designkombinationen zu wählen, die Ihr Projekt zu etwas Einzigartigem machen. Die Designs unserer Bodenbeläge sind in verschiedenen Kollektionen erhältlich.

Mit den Designkonzepten Bolon Studio und Bolon By You können Sie völlig einzigartige Designs gestalten.

Bolon Truly; #2 / DISRUPT AND DISCOVER!





Bolon By Patricia Urquiola; Nude Sashiko

BODENBELÄGE

BOLON ORIGINAL

Bolon Original umfasst unsere Standardkollektionen, die alle vom Bolon-Designteam in Ulricehamn, Schweden, entworfen und hergestellt werden. Unsere Bodenbeläge können als Rollenware, 50x50 cm Fliesen, Planken und Studiofliesen hergestellt werden. Die für Bolon Original verfügbaren Produkttypen variieren je nach Kollektion.

BOLON STUDIO

Mit unserem Bolon Studio-Konzept können Sie aus acht weiteren Fliesenformen auswählen – Deco, Hexagon, Rectangle, Triangle, Scale, Wing, Wave und Link. Die Bolon Studio-Fliesen werden auf Anfrage produziert. Weitere Informationen zu Fliesenformen finden Sie auf Seite 50.

BOLON BY YOU

In einem Prozess, der aus drei einfachen Schritten besteht, führt Sie das Bolon By You-Konzept zu Ihrem ganz persönlich gestalteten Bodenbelag. Dies umfasst Rollen- und Fliesenmuster sowie vier Kettfaden- und zwölf Schussfadenfarben, die in unseren anderen Kollektionen nicht enthalten sind.

KOLLABORATIONEN

Im Laufe der Jahre hat Bolon mit Missoni, Jean Nouvel Design und in diesem Jahr mit Patricia Urquiola zusammengearbeitet. Zusammen mit diesen weltbekannten Designhäusern hat Bolon Kollektionen entwickelt, die zeitgenössisches Industriedesign mit Haute Couture verbinden.

SCHALLDÄMPFENDE BODENBELÄGE

Unsere schalldämpfenden Bodenbeläge bieten eine erhöhte Trittschalldämmung, indem die Übertragung von Trittschall in darunter liegende Räume reduziert wird. Sie sind dicker und passen sich damit an andere Bodenbeläge an. Die zusätzliche Schicht bietet zudem Komfort unter den Füßen.

MASSGESCHNEIDERT

Für die Gestaltung und Anpassung der Bodenbeläge von Bolon gibt es nahezu unendliche Designmöglichkeiten. Wir können praktisch allen Designwünschen und -vorstellungen entsprechen. Wenden Sie sich an unsere Vertriebsmitarbeiter, um Informationen zu kundenspezifischen Lösungen zu erhalten.

TEPPICHE

BOLON R – ORIGINAL UND BOLON BY YOU

Bolon R kombiniert die Vorteile eines Bolon-Bodenbelags mit der Vielseitigkeit eines Teppichs und bietet dadurch unbegrenzte Möglichkeiten. Jeder Teppich wird nach Maß gefertigt, damit liegt die Entscheidung über Größe und Abmessung ganz bei Ihnen, sowie die Wahl aus allen Bolon Original- oder Bolon By You-Designs.

BOLON R - KOLLABORATIONEN

Einige unserer Kollaborationskollektionen sind auch als Teppiche erhältlich. Diese Teppiche werden mit einzigartigen, vorausgewählten Einfassungen geliefert. In 2022 ist Bolon R erhältlich als: Bolon R by Patricia Urquiola und Bolon R by Jean Nouvel Design.

SONSTIGES

GREEN WELD

Bolon Green Weld ist ein innovatives Kaltschweißmittel, das gesünder für den Bodenverleger ist. Die gefährliche Chemikalie THF wurde darin durch vollständig sichere und gesundheitlich unbedenkliche Substanzen ersetzt.

NO GLUE

Bolon NoGlue® ist ein Klebeband, das bei der flächendeckenden Verlegung unserer Fliesen und Planken als Alternative zu herkömmlichen Klebern verwendet werden kann. Durch den Einsatz von Bolon NoGlue® sind unsere Bodenbeläge außerdem am Ende ihrer Lebensdauer recycelbar.

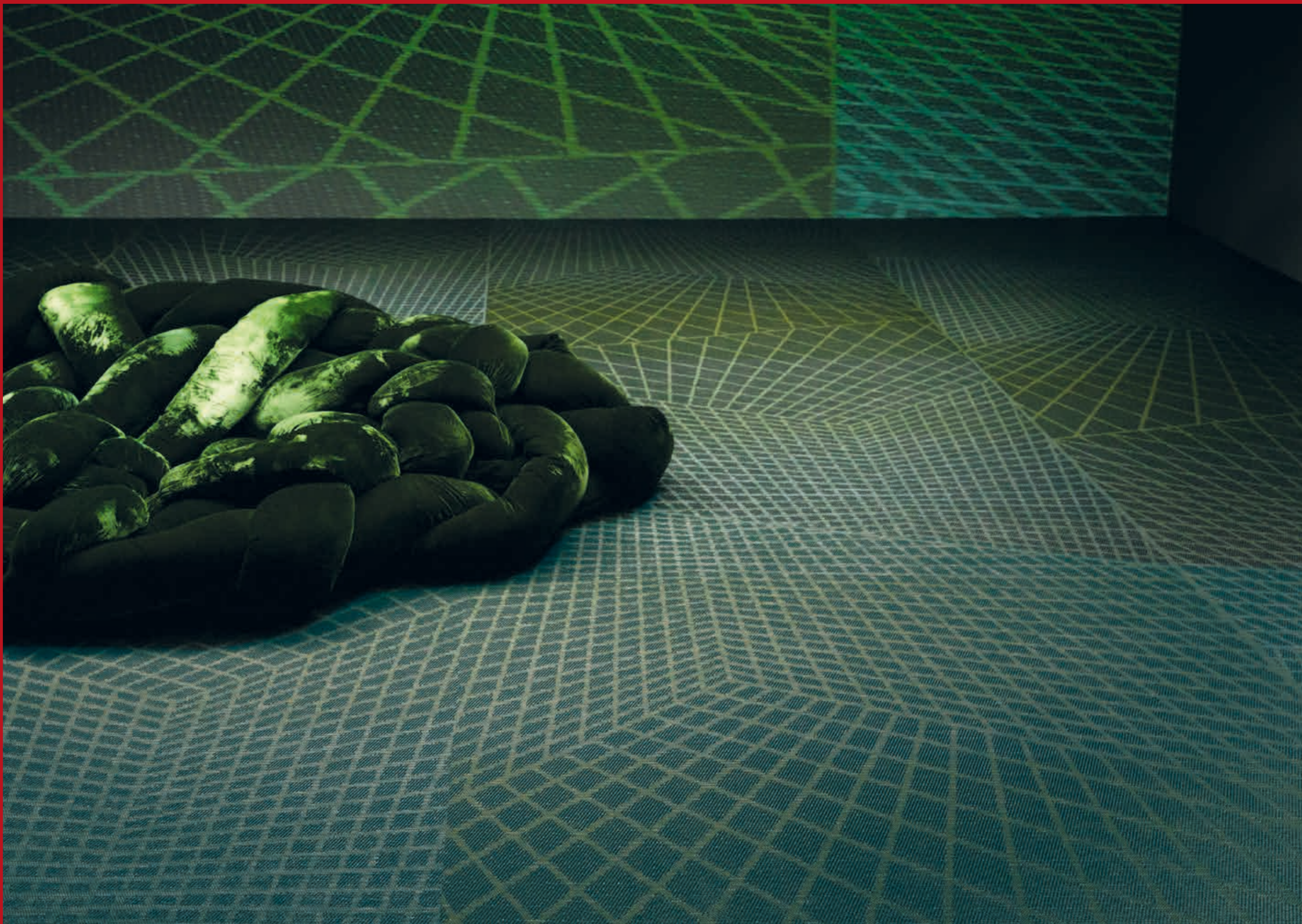
BODENBELÄGE – NEUIGKEITEN

Wir freuen uns sehr, Truly vorzustellen, eine unserer bisher fortschrittlichsten Original-Bodenbelagskollektionen. Mit der Kollektion haben wir technische Herausforderungen gemeistert, uns selbst vorangetrieben und wiederum die Idee, was gewebte Bodenbeläge sein können. Truly ist wirklich ein Meilenstein. Es ist Bolon, bis in jedes einzelne Molekül.

Bolon Truly; #2 / DISRUPT AND DISCOVER!



NEUIGKEITEN 2022



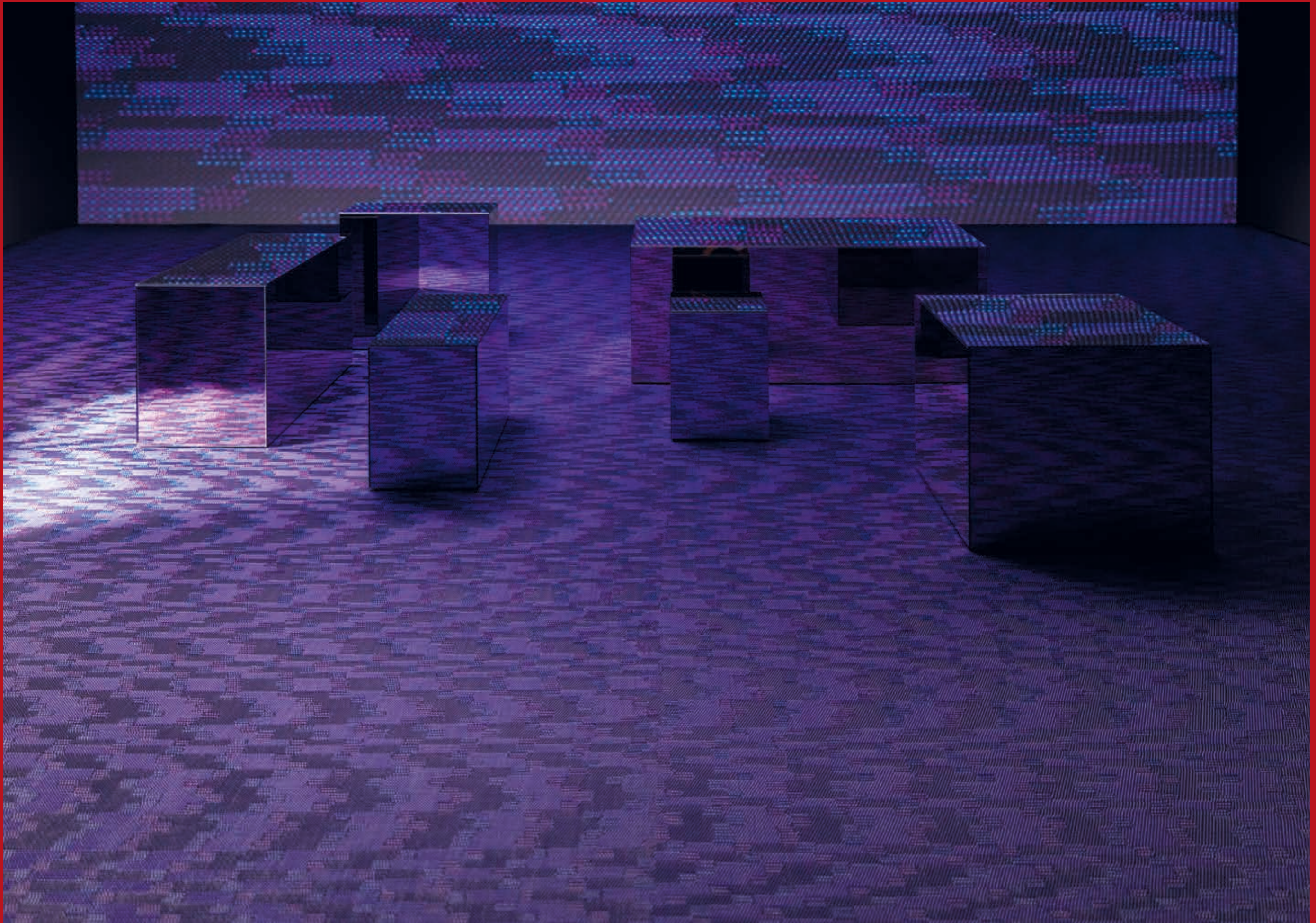
Bolon Truly; # 1 / ANYTHING EVERYTHING.

NEUIGKEITEN 2022



Bolon Truly; #2 / DISRUPT AND DISCOVER!

NEUIGKEITEN 2022



Bolon Truly; #3 / 100%

NEUIGKEITEN 2022

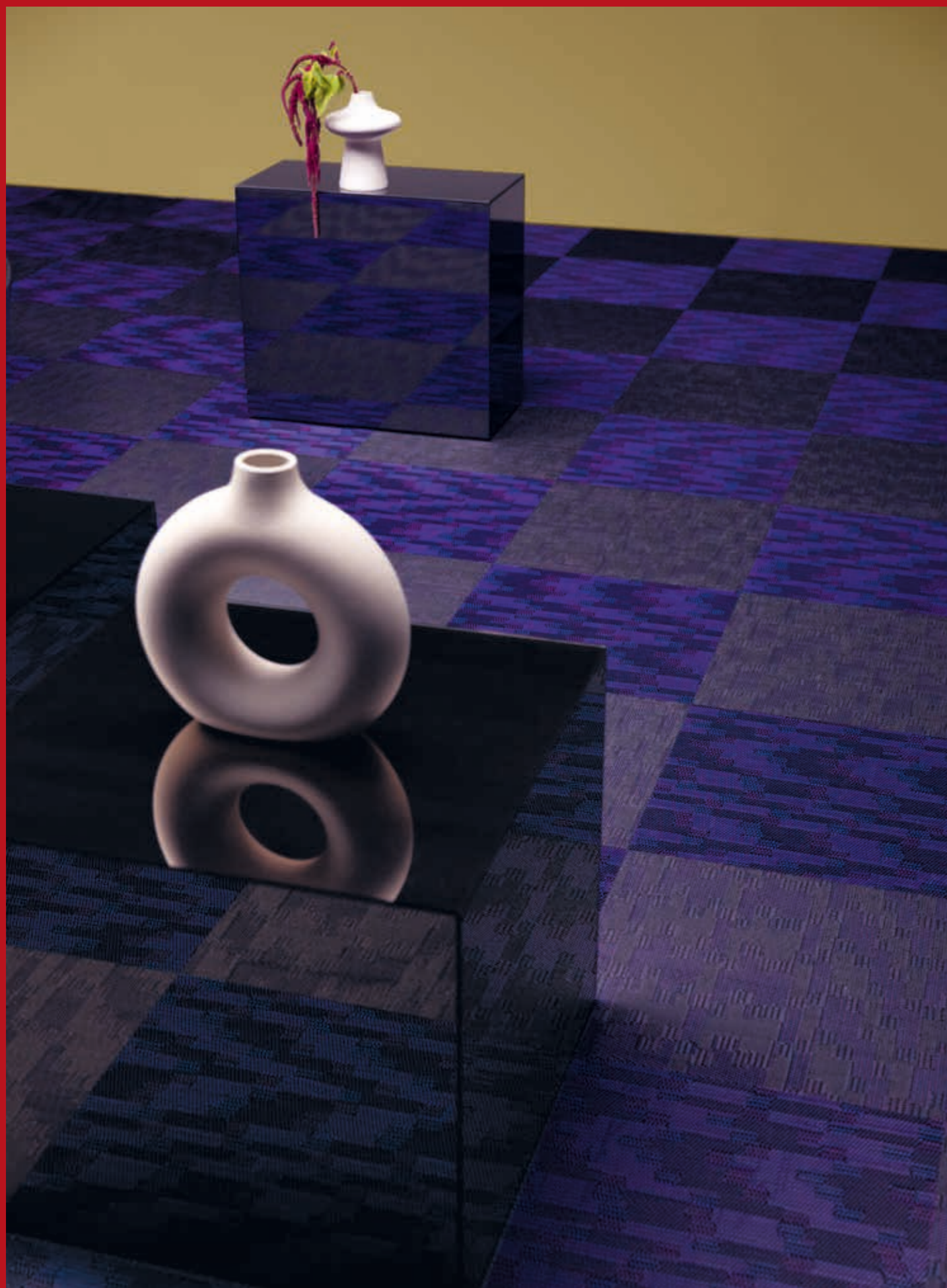


Bolon Truly; #4 / PRECIS.

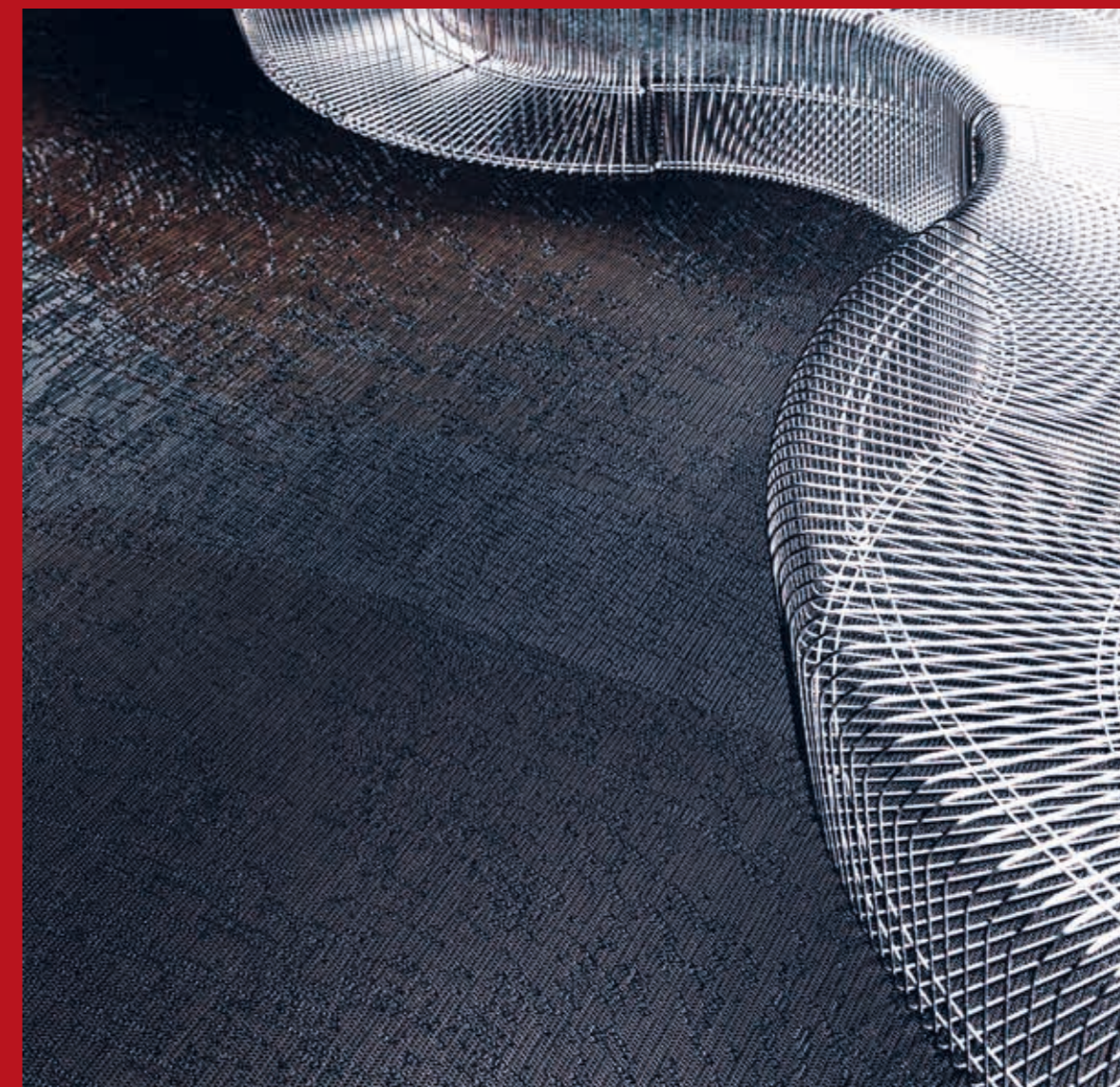
NEUIGKEITEN 2022



Bolon Truly; #5 / I SEE YOU.



Bolon Truly; #3 / 100%



Bolon Truly; #4 / PRECIS.

Unsere neue Kollektion 2022 – Truly – ist eine Innovation. Die Kollektion präsentiert fünf verschiedene Muster – einzigartige Gesichter von Bolon. Sie spielt mit der räumlichen Wahrnehmung und gestaltet auf diese Weise ein außergewöhnliches Architekturerebnis. Auffällig großflächige Formen, Farbeffekte und Hypertextur: Gezielte Lichtbrechung und das Spiel mit unterschiedlichen Maßstäben werden in nie dagewesener Weise kombiniert.

- Eine kühne Kollektion in fünf Designs, jedes mit seinem einzigartigen Muster und Ausdruck
- Umweltzertifizierungen und -erklärungen sind verfügbar
- 15 Jahre Garantie
- Nutzungsklasse 33 – Gewerbliche Bereiche mit intensiver Nutzung

ERHÄLTICHE AUSFÜHRUNGEN:

-  Rollen
-  Fliesen
-  Akustik Bodenbelag
-  Bolon Studio™

*Verfügbare Möglichkeiten variieren in dieser Kollektion, schauen Sie in die Ausklapp-Seite für mehr Informationen.



Bolon Graphic; Gradient Grey



Bolon Graphic; Texture Black

Graphic ist unser Designer-Bodenbelag, der auf intensiv genutzte Bereiche wie Büros, Läden oder andere öffentliche Räume mit viel Publikumsverkehr ausgelegt ist. Die Graphic-Kollektion eignet sich besonders für Räume, in denen ein zeitgemäßer Look und hohe Leistung mit einem klassisch-nüchternen Ambiente harmonieren müssen.

- Glatte, reibungsarme Oberfläche
- In fünf Mustern erhältlich
- Umweltzertifizierungen und -erklärungen sind verfügbar
- 15 Jahre Garantie
- Nutzungsklasse 33 – Gewerbliche Bereiche mit intensiver Nutzung

ERHÄLTICHE AUSFÜHRUNGEN:

-  Rollen
-  Fliesen

**Verfügbare Möglichkeiten variieren in dieser Kollektion, schauen Sie in die Ausklapp-Seite für mehr Informationen.*



Bolon Silence; Sense, Balance, Ocular, Visual, Gracious



Bolon Silence; Illuminate, Sense, Ocular

Silence ist eine schlichte, elegante Kollektion von Bodenbelägen, die sich durch warme Farben auszeichnet. Die faszinierenden Muster beziehen ihre Inspiration aus historischen Textilien und traditionellen Holzparkettböden.

- Einzigartige Webtechnik, die 3D-Effekte, Tiefenwirkung und Struktur erzeugt
- Umweltzertifizierungen und -erklärungen sind verfügbar
- 15 Jahre Garantie
- Nutzungsklasse 33 – Gewerbliche Bereiche mit intensiver Nutzung

ERHÄLTICHE AUSFÜHRUNGEN:*

-  Rollen
-  Fliesen
-  Planks
-  Akustik Bodenbelag
-  Bolon Studio™

**Verfügbare Möglichkeiten variieren in dieser Kollektion, schauen Sie in die Ausklapp-Seite für mehr Informationen.*



Bolton Emerge; Drift, Sway







Bolton Emerge; Swirl

Emerge ist eine Kollektion mit neuen neutralen Farbtönen, die so anpassungsfähig sind wie die Natur selbst. Große Bodenflächen erweckt sie zum Leben – dank Reflexion aller natürlichen Licht- und Schattenspiele. Als Ergänzung zu den am häufigsten von Architekten gewählten Materialien bietet die Kollektion Emerge das Gegenteil von dem, was man gemeinhin als Standardfarben bezeichnet.

- Neutrale und gut kombinierbare Farbpalette
- Umweltzertifizierungen und -erklärungen sind verfügbar
- 15 Jahre Garantie
- Nutzungsklasse 33 – Gewerbliche Bereiche mit intensiver Nutzung

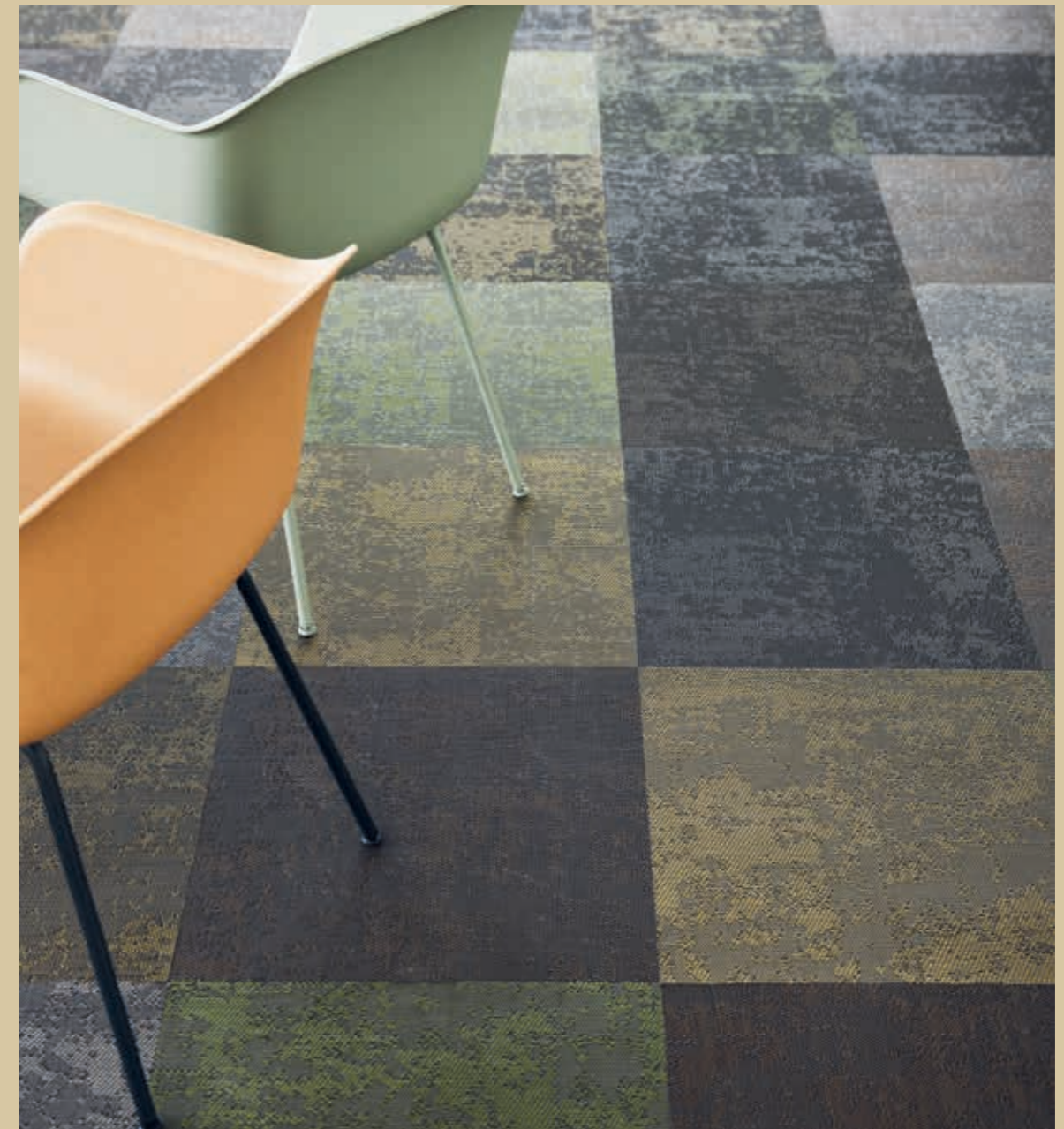
ERHÄLTICHE AUSFÜHRUNGEN:

-  Rollen
-  Fliesen
-  Akustik Bodenbelag
-  Bolon Studio™

**Verfügbare Möglichkeiten variieren in dieser Kollektion, schauen Sie in die Ausklapp-Seite für mehr Informationen.*



Bolon Create; Facio




Bolon Create; Comar, Facio, Converso, Inducto

Das profilierte Garn und die Oberflächenstruktur von Create erzeugen spannende 3D-Effekte, reflektieren das Licht und verleihen Innenräumen visuelle Dynamik. Die Farben changieren zwischen hellen und dunklen Schattierungen, je nachdem, wo im Raum man sich befindet, wie das Licht einfällt und wie der Boden verlegt ist.

- 3D-Effekte und Lichtreflexe sorgen für eine lebendige Optik
- Umweltzertifizierungen und -erklärungen sind verfügbar
- 15 Jahre Garantie
- Nutzungsklasse 33 – Gewerbliche Bereiche mit intensiver Nutzung

ERHÄLTICHE AUSFÜHRUNGEN:

-  Rollen
-  Fliesen
-  Akustik Bodenbelag
-  Bolon Studio™

**Verfügbare Möglichkeiten variieren in dieser Kollektion, schauen Sie in die Ausklapp-Seite für mehr Informationen.*



Bolon Artisan; Denim



Bolon Artisan; Quartz


Artisan schöpft seine Inspiration aus altbewährtem Handwerk und kombiniert klassische Muster aus der Vergangenheit mit den spannenden neuen Möglichkeiten modernster Webtechnik.


- Kräftige, lebhafte Farben
- Umweltzertifizierungen und -erklärungen sind verfügbar
- 15 Jahre Garantie
- Nutzungsklasse 33 – Gewerbliche Bereiche mit intensiver Nutzung

ERHÄLTICHE AUSFÜHRUNGEN:

 Rollen

 Fliesen

 Akustik Bodenbelag

 Bolon Studio™

**Verfügbare Möglichkeiten variieren in dieser Kollektion, schauen Sie in die Ausklapp-Seite für mehr Informationen.*



Bolon Elements; Oak



Bolon Elements; Ash

Das Besondere an der Kollektion Elements ist ein Look, der von der Natur inspiriert ist. Mit den ruhigen Grundfarben, der skandinavischen Optik und der schlichten Vielseitigkeit eignet sich Elements hervorragend als Hintergrund für unterschiedlichste Einrichtungsstile.

- Ruhige Grundfarbenpalette
- Umweltzertifizierungen und -erklärungen sind verfügbar
- 15 Jahre Garantie
- Nutzungsklasse 33 – Gewerbliche Bereiche mit intensiver Nutzung

ERHÄLTICHE AUSFÜHRUNGEN:

-  Rollen
-  Fliesen
-  Akustik Bodenbelag
-  Bolon Studio™

**Verfügbare Möglichkeiten variieren in dieser Kollektion, schauen Sie in die Ausklapp-Seite für mehr Informationen.*



Bolon Now Copper



Bolon Now; Titanium etc.

Die Kollektion Now verleiht der Umgebung einen Hauch von Opulenz und Dramatik. In das Gewebe ist ein metallischer Schimmer eingearbeitet. Hierdurch entsteht eine energiegeladene Raumoptik mit einem ausdrucksstarken, dabei einheitlichen Look.

- Basis-Bodenbelag mit metallischen Designtönen
- Visuelle Kraft
- Umweltzertifizierungen und -erklärungen sind verfügbar
- 10 Jahre Garantie
- Nutzungsklasse 32 – Gewerbliche Bereiche mit mittlerer Nutzung

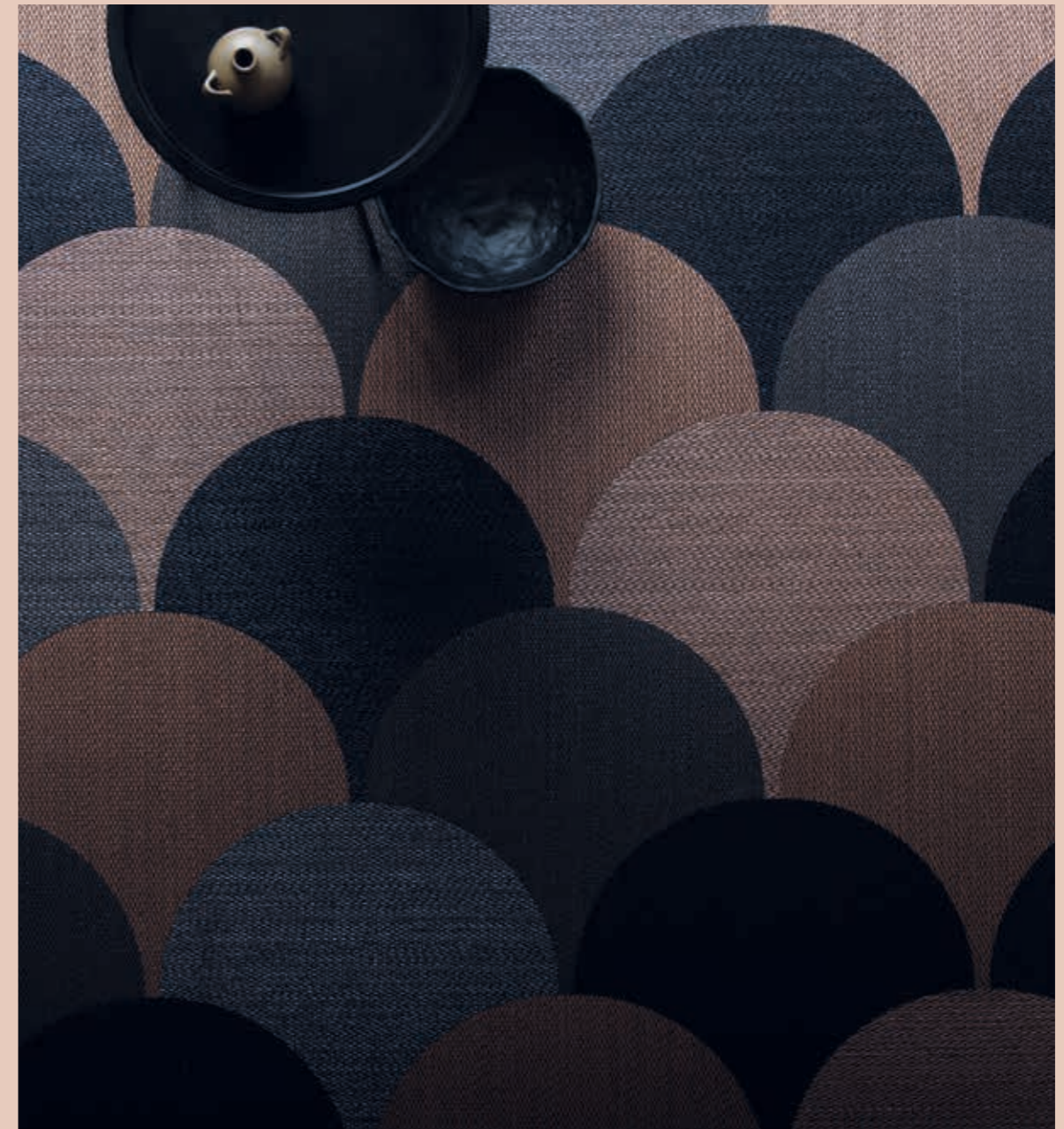
ERHÄLTICHE AUSFÜHRUNGEN:

-  Rollen
-  Fliesen
-  Akustik Bodenbelag
-  Bolon Studio™

**Verfügbare Möglichkeiten variieren in dieser Kollektion, schauen Sie in die Ausklapp-Seite für mehr Informationen.*



Bolon Ethnic; Gabna



Bolon Studio Scale Ethnic; Gabna, Abisko etc

Der Norden unseres Heimatlandes Schweden ist von einer Kultur, einem natürlichen Licht und einer Schönheit geprägt, die wirklich einzigartig sind. Mit Mustern, die an Erde, Stein und Felsen erinnern, und einem futuristischen Metallic-Schimmer, der das kalte, skandinavische Licht widerspiegelt, nimmt die Kollektion Ethnic diese Eigenschaften auf.

- Passt zu praktisch jeder Art von Innenarchitektur
- Umweltzertifizierungen und -erklärungen sind verfügbar
- 10 Jahre Garantie
- Nutzungsklasse 32 – Gewerbliche Bereiche mit mittlerer Nutzung

ERHÄLTICHE AUSFÜHRUNGEN:

-  Rollen
-  Fliesen
-  Akustik Bodenbelag
-  Bolon Studio™

**Verfügbare Möglichkeiten variieren in dieser Kollektion, schauen Sie in die Ausklapp-Seite für mehr Informationen.*

BOTANIC



Bolon Botanic; Kale, Viola, Thyme



Bolon Botanic; Sage

Botanic nimmt die atemberaubende Vielfalt und den Detailreichtum der faszinierenden Pflanzenwelt unseres Planeten auf. Die Farbpalette, die ebenfalls von der Botanik inspiriert ist, besticht durch herrlich gedämpfte Erdtöne sowie helle Akzente in Gelb und Grün.

- Einzigartige textile Haptik
- Umweltzertifizierungen und -erklärungen sind verfügbar
- 10 Jahre Garantie
- Nutzungsklasse 32 – Gewerbliche Bereiche mit mittlerer Nutzung

ERHÄLTICHE AUSFÜHRUNGEN:

-  Rollen
-  Fliesen
-  Akustik Bodenbelag
-  Bolon Studio™

**Verfügbare Möglichkeiten variieren in dieser Kollektion, schauen Sie in die Ausklapp-Seite für mehr Informationen.*



Bolon Bkb; Sisal Natur Black, Sisal Plain Black, Sisal Plain Mole, Sisal Plain Beige, Sisal Plain Sand



Bolon Studio™ Link; Bkb; Sisal Plain Mole, Sisal Plain Beige, Sisal Plain Black

Bkb war unsere erste Kollektion, die sich nach wie vor großer Beliebtheit erfreut. Die Kollektion bietet eine breite, neutrale Farbpalette, die das Design noch vielfältiger macht, und kombiniert sie mit einem klassisch stilvollen Muster und einer weichen, textilen Haptik. Hierdurch entsteht ein zeitloser Bodenbelag.

- Die neutrale Farbpalette optimiert die Vielseitigkeit des Designs
- Umweltzertifizierungen und -erklärungen sind verfügbar
- 10 Jahre Garantie
- Nutzungsklasse 32 – Gewerbliche Bereiche mit mittlerer Nutzung

ERHÄLTICHE AUSFÜHRUNGEN:

-  Rollen
-  Fliesen
-  Akustik Bodenbelag
-  Bolon Studio™

**Verfügbare Möglichkeiten variieren in dieser Kollektion, schauen Sie in die Ausklapp-Seite für mehr Informationen.*



Bolon By Patricia Urquiola; Light Sashiko



Bolon By Patricia Urquiola; Sage Sashiko

Eine hochwertige Design-Kollektion, die Hotels, Büros und anderen Räumlichkeiten Wärme und Charakter verleiht. Die Kollektion ist so ausgelegt, dass sie die Webstruktur des Bodenbelags und die traditionellen Stichtechniken zur Geltung bringt.

- Architektonische Raffinesse vereint mit der Geschmeidigkeit von Textilien
- Umweltzertifizierungen und -erklärungen sind verfügbar
- 15 Jahre Garantie
- Nutzungsklasse 33 – Gewerbliche Bereiche mit intensiver Nutzung

ERHÄLTICHE AUSFÜHRUNGEN:

P Rollen



Missoni Home; Flame Patch Black



Missoni Home; Fireworks White

Unsere langjährige Zusammenarbeit mit dem renommierten italienischen Designstudio Missoni hat sich als eine Verbindung erwiesen, die im Designhimmel geschlossen wurde. Die Kollektion besticht durch eine unvergleichlich warme Optik, durch Exklusivität und die charakteristische Prägung von Missoni – präsentiert in einer üppig lebendigen Farbpalette.

- Übernimmt Designmerkmale von Missonis klassischen Mustern – einschließlich des zum Markenzeichen gewordenen Zickzackmusters
- In vier Mustern verfügbar
- Umweltzertifizierungen und -erklärungen sind verfügbar
- 15 Jahre Garantie
- Nutzungsklasse 33 – Gewerbliche Bereiche mit intensiver Nutzung

ERHÄLTICHE AUSFÜHRUNGEN:

-  Rollen
-  Fliesen
-  Akustik Bodenbelag

*Verfügbare Möglichkeiten variieren in dieser Kollektion, schauen Sie in die Ausklapp-Seite für mehr Informationen.




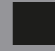
Bolon By Jean Nouvel Design; No. 04



Bolon By Jean Nouvel Design; No. 06

Aus unserer Zusammenarbeit mit Jean Nouvel Design ist ein Bodenbelagskonzept mit architektonischem Ansatz entstanden, das insgesamt sechs Farbgebungen umfasst. Der Bodenbelag hebt die geometrischen Elemente des Raumes hervor und ermöglicht ein Experimentieren mit Layout und natürlicher Raumwirkung.

ERHÄLTICHE AUSFÜHRUNGEN:

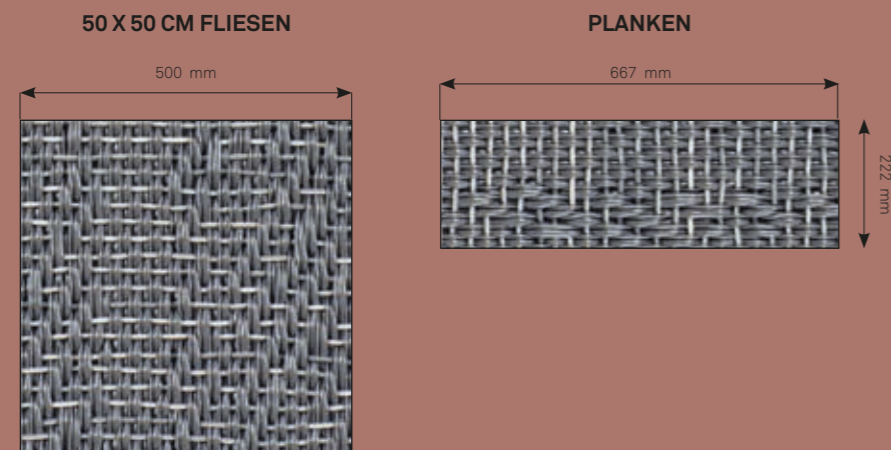
-  Rollen
-  Fliesen

**Verfügbare Möglichkeiten variieren in dieser Kollektion, schauen Sie in die Ausklapp-Seite für mehr Informationen.*

- Handgefertigter industrieller Bodenbelag
- Umweltzertifizierungen und -erklärungen sind verfügbar
- 15 Jahre Garantie
- Nutzungsklasse 33 – Gewerbliche Bereiche mit intensiver Nutzung

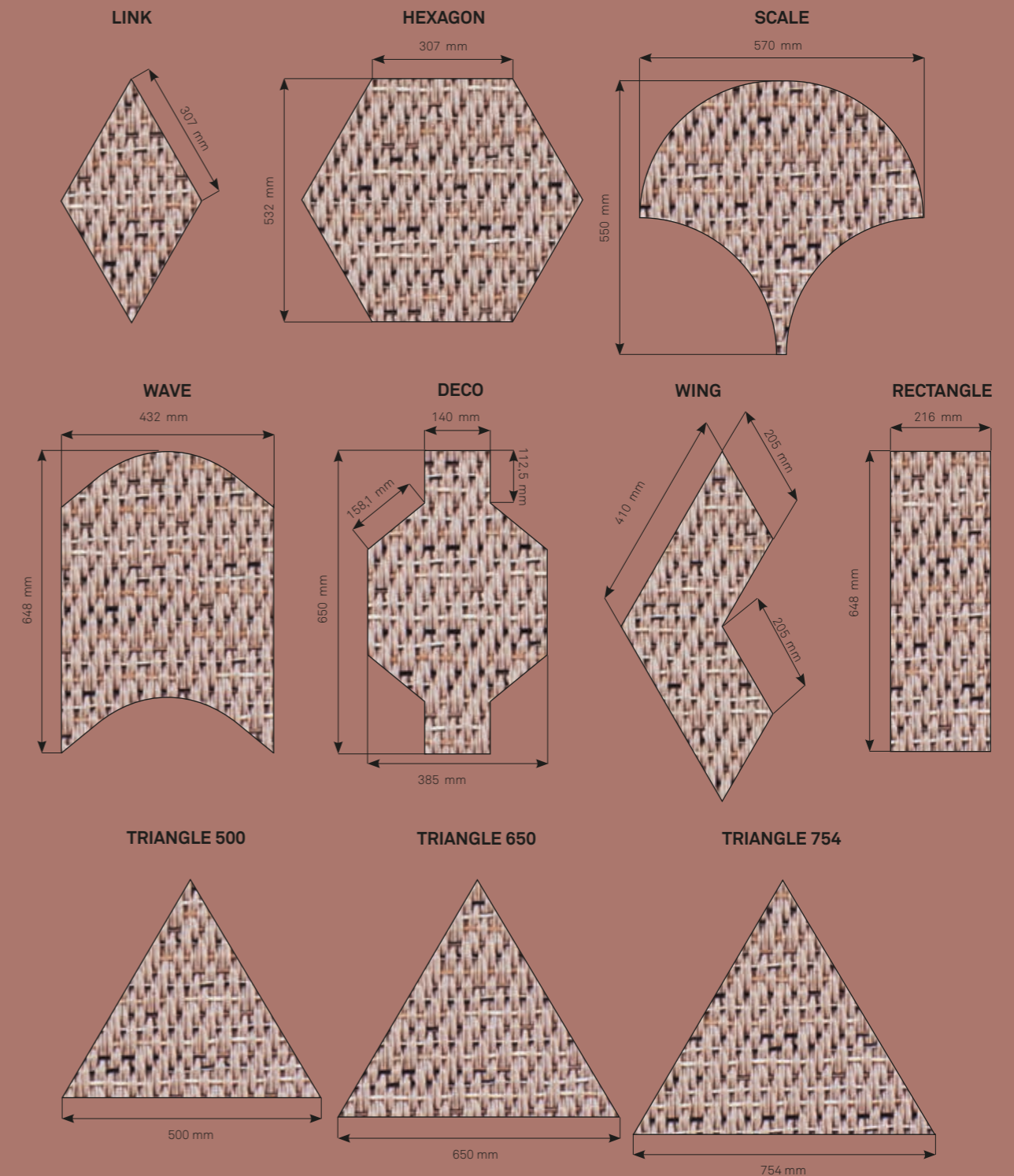
DESIGN MIT BOLON-FLIESEN

Bolon-Fliesen erweitern das kreative Potential unserer Bodenbeläge. Im Originalformat und als Teil unseres beliebten Konzepts Bolon Studio erhältlich, ermöglicht die ästhetische Vielfalt dieser Bodenbeläge Architekten und Designern die Gestaltung von Lösungen, die stärker auf die jeweiligen Projekte zugeschnitten sind.



BOLON ORIGINALFLIESEN

Unsere Originalfliesen, d. h., die Fliesen, die nicht in unserem Studiokonzept angeboten werden, sind immer als Lagerartikel verfügbar. Sie sind etwas dicker als unsere Bolon Studio-Fliesen und können sowohl als 50 x 50 cm-Fliesen als auch als Planken geordert werden. Unsere Originalfliesen bieten nicht nur spannende Designmöglichkeiten, sondern sind auch eine hervorragende Lösung für Doppelböden.



BOLON STUDIO

Obwohl sie nicht eigens zu diesem Zweck entwickelt wurden, sind die Bolon Studio-Fliesen perfekt, um kleinere oder getrennte Bodenbereiche durch einen unverwechselbaren, markanten Look hervorzuheben. Die Fliesen werden auf Bestellung gefertigt, und genau nach den jeweiligen Vorgaben eines Projektes gewebt. Bolon Studio-Fliesen sind in folgenden Formen erhältlich – **Deco, Hexagon, Rectangle, Scale, Triangle, Wing, Wave** und **Link**.

Diese Fliesen umfassen sowohl strenge, grafische Formen als auch weichere, organische Konturen. Durch die innovativen Einsatzverfahren der ausgewählten Kollektionen bietet das breite Formenspektrum die Möglichkeit, eine enorme Vielfalt an Dekorationsideen zu verwirklichen. Darüber hinaus können die Kombination und der Mix von Mustern und das Experimentieren mit verschiedenen Verlegemethoden zu einzigartigen optischen Ergebnissen führen.



DESIGN MIT BOLON BY YOU

Wir wissen, dass jedes Innenarchitekturprojekt einzigartig ist und manchmal maßgeschneiderte Lösungen erfordert. Deshalb haben wir Bolon By You entwickelt: ein Designsystem, das Ihnen die Freiheit gibt, personalisierte Bodenbeläge ganz einfach selbst zu gestalten. Das Konzept ermöglicht Ihnen die Gestaltung von Designs, indem Rollen- oder Fliesenmuster durch die Farben von Kett- und Schussfäden kombiniert werden.

SCHRITT FÜR SCHRITT

- Wählen Sie zunächst ein Muster aus den verfügbaren Rollen und Fliesen aus
- Wählen Sie eine Farbe für den Kettfaden (den vertikalen Faden) aus
- Wählen Sie eine Farbe für den Schussfaden (den horizontalen Faden) aus
- Bestellen Sie ein Muster Ihres personalisierten Designs auf bolon.com
- Ermöglicht Architekten und Designern die Gestaltung maßgeschneiderter Bodenbeläge
- Weben auf Bestellung
- Umweltzertifizierungen und -erklärungen sind verfügbar
- 15 Jahre Garantie
- Nutzungsklasse 33 – Gewerbliche Bereiche mit intensiver Nutzung

ERHÄLTICHE AUSFÜHRUNGEN:



Rollen



Fliesen



Akustik Bodenbelag





BOLON R – TEPPICHE NACH MASS

Bolon R kombiniert die Vorteile von Bolon-Bodenbelägen mit der Vielseitigkeit eines Teppichs und macht die Gestaltungsmöglichkeiten nahezu unbegrenzt. Die maßgefertigten Teppiche eignen sich perfekt für Räume, in denen Wand-zu-Wand-Beläge nicht geeignet sind.

Ein wesentlicher Vorteil von Bolon R ist, dass die Teppiche auf Bestellung in der gewünschten Größe und Dimension von 2 x 2 m bis 4 x 8 m produziert werden.

Unsere Teppiche werden mit einzigartigen Bolon-Einfassungen geliefert. Die Möglichkeiten der Einfassbänder variieren je nach Kollektion.



Bolon R - Bolon By You Lace; Black Dusty Pink mit Solid Grey Einfassung, Bolon R - Artisan; Sienna mit Solid Brown Einfassung



Bolon R - Bolon Graphic; Herringbone Black mit Stripe Sand Gloss Einfassung
Bolon R - Bolon Botanic; Sage mit Stripe Sand Gloss Einfassung

Alle Bolon Original-Kollektionen können als Bolon R mit acht verfügbaren Einfassungsoptionen bestellt werden. Die Bolon R-Teppiche sind strapazierfähig, flexibel und werden in Größen von 2 x 2 m bis 4 x 8 m hergestellt.

VERFÜGBARE KOLLEKTIONEN:

Artisan
Bkb
Bolon By You
Botanic
Create
Elements
Emerge
Ethnic
Graphic
Now
Silence
Truly

EINFASSUNGEN:

Melange Beige
Melange Grey
Solid Beige
Solid Black
Solid Brown
Solid Grey
Stripe Sand Gloss
Stripe Steel Gloss



Bolon R By Patricia Urquiola; Sage Sashiko



Bolon R By Patricia Urquiola; Sage Sashiko

Bolon R by Patricia Urquiola ist eine hochwertige Design-Kollektion, in der eine herausragende Strapazierfähigkeit auf raffinierte Weichheit und Charakter trifft. Die Teppichdesigns sind mit farblich harmonisierenden Einfassbändern abgestimmt.

Die Teppiche sind Maßanfertigungen und können in folgenden Größen bestellt werden: 2 x 2 m bis 4 x 8 m.



Bolon R By Jean Nouvel Design; No. 01



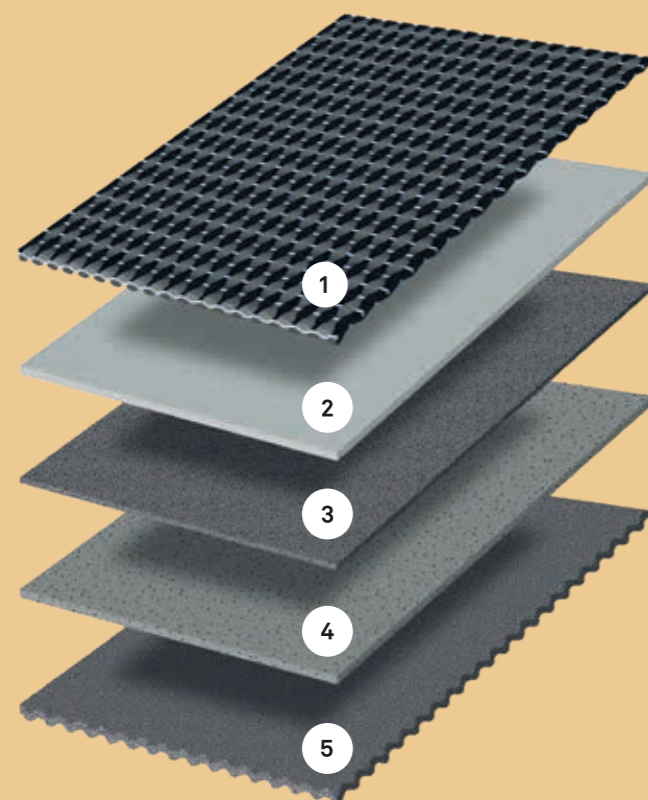
Bolon R By Jean Nouvel Design; No. 04

Ein von Architekten getriebenes Konzept mit sechs Farbgebungen. Die Kollektion hebt die geometrischen Elemente des Raumes hervor und ermöglicht ein Experimentieren mit Layout und natürlicher Raumwirkung. Für die Kollektion stehen zwei Einfassungsoptionen zur Verfügung.

Die Teppiche sind Maßanfertigungen und können in folgenden Größen bestellt werden: 2 x 2 m bis 4 x 8 m.

SCHALLDÄMPFENDE BODENBELÄGE

Dank der verbesserten Schalldämmschicht sind unsere Bodenbeläge eine noch bessere Wahl für Räume, in denen Trittschalldämmung und Akustik von Bedeutung ist. Perfekt geeignet für beispielsweise Hotelzimmer und -flure, stark frequentierte Büroräume und Lobbys, Bibliotheken und alle anderen Bereiche mit hohem Publikumsverkehr.



SCHICHTEN

1. Die Webschicht besteht aus Kett- und Schussfäden aus Vinyl, die dicht miteinander verwoben sind
2. Das obere Trägermaterial verleiht dem Bodenbelag seine brandhemmenden Eigenschaften
3. Die mittlere Trägerschicht besteht aus Glasfaser, die dem Bodenbelag seine Form und Stabilität verleiht
4. Die untere Trägerschicht enthält Recyclingmaterial
5. Die Schalldämmschicht besteht aus einem Filzmaterial, das der Übertragung von Schall und Lärm entgegenwirkt

<22dB



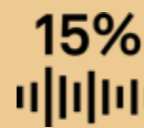
TRITTSCHALLREDUZIERUNG

Die Fähigkeit eines Bodens, den Trittschall zu reduzieren, wird über den Schallpegel im Raum darunter bemessen. Der angegebene Messwert liefert Aufschluss über die reduzierte Geräuschübertragung. Durch Hinzufügen einer Filzunterlage konnten wir die Trittschallreduzierung unseres schalldämpfenden Bodenbelags weiter verbessern: auf 21–22 dB.



SCHALLDÄMMUNG DURCH 90 % RECYCELTE PET-FLASCHEN

Die schalldämpfenden Bodenbeläge von Bolon werden mit recycelten Produktionsabfällen und gebrauchten PET-Flaschen hergestellt. Die Schalldämmschicht besteht bis zu 90 % aus recycelten Polyesterfasern von gebrauchten PET-Flaschen. Zusammen mit den Produktionsabfällen in der Trägerschicht ergibt sich so ein Gesamtanteil von über 25 % Recyclingmaterial.



15%

15 % SCHALLABSORPTION

Der Schallabsorptionsgrad steht für die Fähigkeit eines Bodenbelags, Luftschall zu absorbieren. Bei den schalldämpfenden Bodenbelägen von Bolon liegt er bei 0,15, was bedeutet, dass sie 15 % der Schallenergie absorbieren. Damit erhält man einen Raum mit verbesserter Akustik und ein angenehmeres Raumerlebnis.



WEITERE VERBESSERUNG DER BOLON-PERFORMANCE

Der schalldämpfende Bodenbelag beeinträchtigt in keiner Weise die Langlebigkeit, brandhemmenden Eigenschaften, Gewährleistung, Wasserbeständigkeit oder allgemeine Leistungsfähigkeit – er bietet lediglich ein weiteres Plus an einzigartigen Eigenschaften von Bolon-Bodenbelägen und eine weichere Laufunterlage.

CLIMATE. CIRCULAR. PROMISE.

NACHHALTIGKEIT

Als Unternehmen war Bolon immer stolz darauf, die Dinge auf unsere eigene Weise zu tun. Da jede Generation des Unternehmens unsere Geschichte geprägt hat, können wir mit großen Erfolgserlebnissen auf jahrzehntelange Entwicklung und nachhaltige Innovation zurückblicken.

Alle unsere Kollektionen enthalten recyceltes Material – unsere integrierte Recyclinganlage hilft uns, den Anteil an recyceltem Material Jahr für Jahr zu erhöhen. In unserer Produktion verwenden wir ausschließlich erneuerbare Energien ohne Klimafußabdruck. Unsere Additive sind ungefährlich und das PVC-Material ist umweltzertifiziert.

Im Jahr 2020 haben wir uns mutige neue Klima- und Kreislaufziele gesetzt, die wir als unser „Versprechen“ bezeichnet haben.

UNSER VERSPRECHEN

Bis 2028 werden alle von uns produzierten Bodenbeläge zu 50 % zirkulär sein.

Bis 2028 werden wir die Klimaauswirkungen unserer Bodenbeläge halbieren.



PRODUKTION

Alle unsere Produkte werden in Schweden mit geringen Emissionen und einem geschlossenen Wasserkühlsystem hergestellt. Unsere integrierte Recyclinganlage bietet uns eine großartige Möglichkeit, recyceltes Material in alle Produkte zu integrieren und den Einsatzanteil kontinuierlich zu erhöhen.

KREISFÖRMIGKEIT

Alle unsere Kollektionen und Produkte enthalten durchschnittlich 25 % recyceltes Material gemäß ISO 14021. Bei unseren schalldämpfenden Bodenbelägen besteht die Filzschicht zu 90 % aus recyceltem Material.

KLIMA

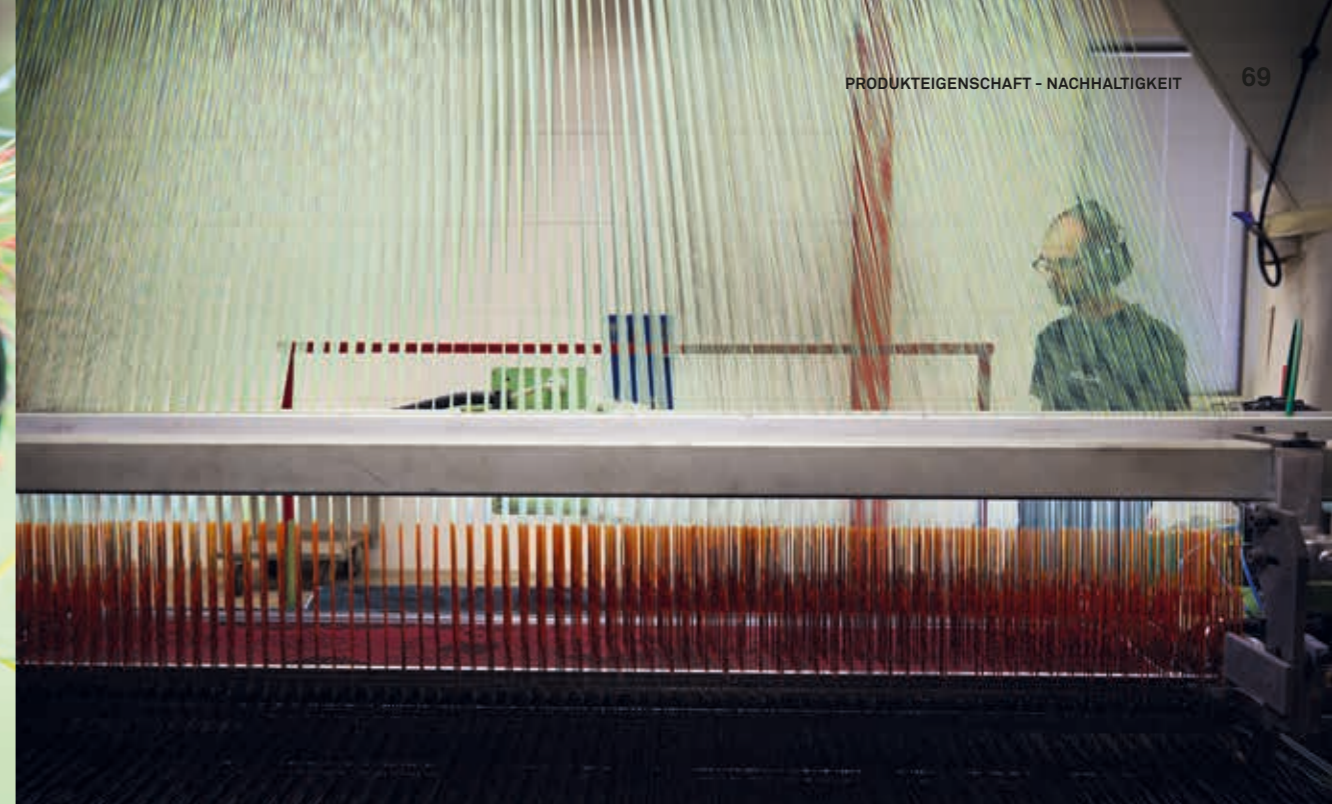
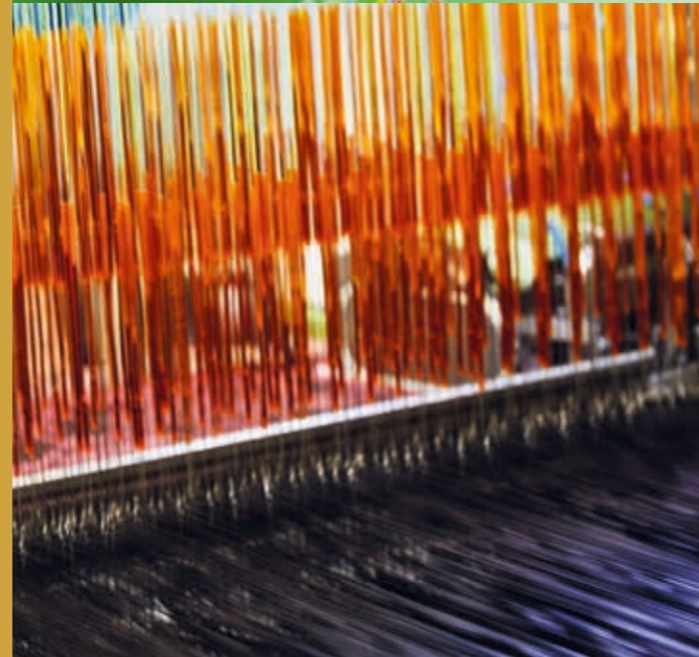
Wir verfügen über von Dritten verifizierte EPDs (Environmental Product Declarations), die Transparenz und Vergleichbarkeit der Klimaauswirkung unserer Produkte bieten. Unsere Fabrik wird mit 100% erneuerbarer Energie betrieben, wodurch unsere Produktion klimaneutral wird.

MATERIAL

Die Materialien unserer Böden und Teppiche sind zu 74 % frei von Fossilien und bestehen aus Kreide, PVC, Glasfaser und ungefährlichen Zusatzstoffen. Wir verwenden ausschließlich umweltzertifiziertes PVC. Die PVC-Mischung, der Faden und die Folie werden hauptsächlich im Umkreis von 250 km des Produktionswerks bezogen.

CHEMIKALIEN UND VOC-EMISSIONEN

Unsere Produkte sind frei von Schwermetallen und gefährlichen Phthalaten und erfüllen die strengen Anforderungen an VOC-Emissionen (Volatile Organic Compound) im Einsatz.



SCHÖNHHEIT MIT VORZÜGEN

Bolon ist eine schwedische Designmarke, die sich auf innovative Lösungen für Bodenbeläge und Teppiche für öffentliche Räume spezialisiert hat. Alle Produkte werden in Schweden entwickelt und produziert, wobei der Fokus auf Nachhaltigkeit, Funktionalität und Design liegt.

DESIGN

Design steht bei uns im Mittelpunkt und wir sind immer auf der Suche nach neuen Trends. Unsere Inspiration finden wir in Kunst, Mode, Fotografie und Innenarchitektur und nutzen sie, um hochwertige Designprodukte zu kreieren. Unsere Kollektionen für Bodenbeläge und Teppiche sind alle das Ergebnis einer Kombination aus Ästhetik und Funktionalität. Alle Entwürfe basieren auf dem charakteristischen Bolon-Garn und der dreidimensionalen Webstruktur. Es ermöglicht Kombinationen von Kollektionen, Farben, Rollen und Fliesen, wodurch die Gestaltungsmöglichkeiten nahezu unbegrenzt sind.

NACHHALTIGKEIT

Unser Produktionsstandort in Ulricehamn ist klimaneutral; es wird ausschließlich erneuerbare Energie verwendet, darüber hinaus ist eine Recyclinganlage integriert. Hier werden Produktionsabfälle zu neuen Trägerschichten recycelt. Unser PVC-Material stammt ausschließlich von Best Environmental Practice PVC-Lieferanten mit optimierten Umweltpraktiken.

STRAPAZIERFÄHIGKEIT

Ein Bodenbelag von Bolon ist langlebig sowie strapazierfähig und behält seine Form, ohne flacher zu werden. Hierdurch eignet er sich perfekt für gewerbliche Bereiche mit starker Beanspruchung. Alle Kollektionen entsprechen der Nutzungsklasse 32 bzw. 33 und haben eine 10- bis 15-jährige Garantie.

REINIGUNGSFREUNDLICHKEIT

Bolon-Böden sind undurchlässig und widerstandsfähig gegen Verschüttungen. Das kompakte Gewebe verhindert das Eindringen von Schmutz und Ablagerungen in die Oberfläche. Die tägliche Reinigung kann ganz einfach mit einem Staubsauger, einer Bürste, einem Wischmop und klarem Wasser erfolgen. In der Regel sind keine schädlichen chemischen Reiniger erforderlich. Bei Bedarf können Böden desinfiziert werden. Stellen Sie dabei sicher, dass Sie hinterher alle Chemikalienreste mit klarem Wasser beseitigen, um Schäden am Boden vorzubeugen.

INNENRAUMQUALITÄT

Bolon-Böden sind von Natur aus hypoallergen, was eine bessere Raumluftqualität gewährleistet. Die Böden sind auch frei von schädlichen Weichmachern und Stabilisatoren.





DESIGN AUF LANGE ZEIT

Die einzigartige, mehrschichtige Struktur verleiht dem Bolon-Bodenbelag seine beeindruckende Langlebigkeit. Die oberste Schicht besteht aus Bolon-Garn, das den charakteristischen Bolon-Look erzeugt und den Bodenbelag so strapazierfähig macht. Die Trägerschichten optimieren die Produkteigenschaften, indem sie zusätzliche Stabilität verleihen und Unempfindlichkeit gegenüber Flüssigkeiten bieten.

GEEIGNET FÜR DIE GEWERBLICHE NUTZUNG

Bolon-Bodenbeläge sind langlebig und strapazierfähig. Sie entsprechen der Norm ISO 10874. Je nach Produkt weisen sie die Nutzungsklasse 32 (allgemeine gewerbliche Nutzung) oder 33 (intensive gewerbliche Nutzung) auf.

LANGE LEBENSDAUER

Ein Bodenbelag von Bolon behält seine Form, ohne flacher zu werden. Hierdurch eignet er sich perfekt für gewerbliche Bereiche mit starker Beanspruchung. Unsere Produkte werden so konzipiert und gefertigt, dass sie über ihre gesamte Lebensdauer hinweg einwandfrei bleiben.

GARANTIE

Für alle Kollektionen wird produktabhängig eine 10- oder 15-jährige-Garantie gewährt.

WASSERDICHT

Bolon-Bodenbeläge sind wasserdicht, so kann kein Wasser hindurchdringen. Sie sind jedoch nicht als wasserdichte Schicht oder Abdichtung in Nassräumen geeignet.

BRANDSCHUTZKLASSIFIZIERUNG

Bolon-Bodenbeläge erfüllen die Anforderungen der europäischen Norm EN 13501-1 (Brandschutzklassifizierung von Bauprodukten). Die Produkte liegen knapp unter nicht brennbaren Materialien. Diese Klassifizierung wird BflS1 genannt und umfasst sowohl die Entflammbarkeit als auch die Rauchentwicklung. Bolon-Bodenbeläge sind in Schweden für Fluchtwege zugelassen.

AKUSTIK

Die Trittschalldämmung liegt je nach Produkt zwischen 9 und 14 dB. Eine Zusatzoption ist unser innovativer Akustik-Filzrücken, dadurch wird die Trittschalldämmung auf 21-22 dB erhöht. Bitte lesen Sie hierzu die jeweiligen Produktdaten.

RUTSCHSICHER

Die CE-Zertifizierung für den Boden umfasst auch die Bewertung der Rutschsicherheit. Der niedrigste Wert für Materialien, die in öffentlichen Bereichen verwendet werden, beträgt 0,3. Die Bolon-Kollektionen weisen einen Gleitreibungskoeffizienten (Rutschsicherheit) von >0,5 auf.

ANTISTATISCH

Bolon-Bodenbeläge erzeugen keine statische Aufladung, können jedoch nicht als elektrostatisch ableitender Boden klassifiziert werden. Unsere Bodenbeläge entsprechen den Anforderungen der europäischen Richtlinie EN 1815.

Bolon By You Geometric; Beige Liquorice Grey



DAS PRODUKT AUS NÄCHSTER NÄHE

Ein Bodenbelag von Bolon ist aus vier Schichten aufgebaut: dem Obergewebe und drei Trägerschichten. Diese vier Schichten verleihen dem Produkt seine einzigartigen Eigenschaften. Die Webschicht besteht aus Kett- und Schussfäden aus Vinyl, die dicht miteinander verwoben sind. Durch die Kombination aus verschiedenen Kett- und Schussfäden sowie durch die unterschiedlichen Webtechniken erhält der Bolon-Bodenbelag seine vielfältigen Designmöglichkeiten.

DER KETTFADEN

Der Kettfaden ist der längsverlaufende Vinylfaden. Zusammen mit den Schussfäden bildet er das Gewebe. In Bolon-Bodenbelägen können zwei verschiedene Arten von Kettfäden eingesetzt werden: Extrudiert oder gefaltet.

Der extrudierte Kettfaden kann entweder elliptisch oder profiliert sein. Er wird auf dem Jacquard-Webstuhl verwendet und ist einfarbig erhältlich.

Der gefaltete Kettfaden ist einfarbig oder in Metalltönen erhältlich und wird auf dem Dobby-Webstuhl eingesetzt.



DER SCHUSSFADEN

In unserem Werk im schwedischen Ulricehamn übernehmen wir selbst die Extrusion unseres Schussfadens. Jeder Faden wird in einer Mono- oder Co-Extrusionsanlage extrudiert und weist einen Polyesterkern auf. Es gibt vier verschiedene Arten von Bolon-Schussfäden: Monochrom, gemischt mono, glänzend oder gemischt glänzend. Alle können in jeder Farbe hergestellt werden.

DAS GEWEBE

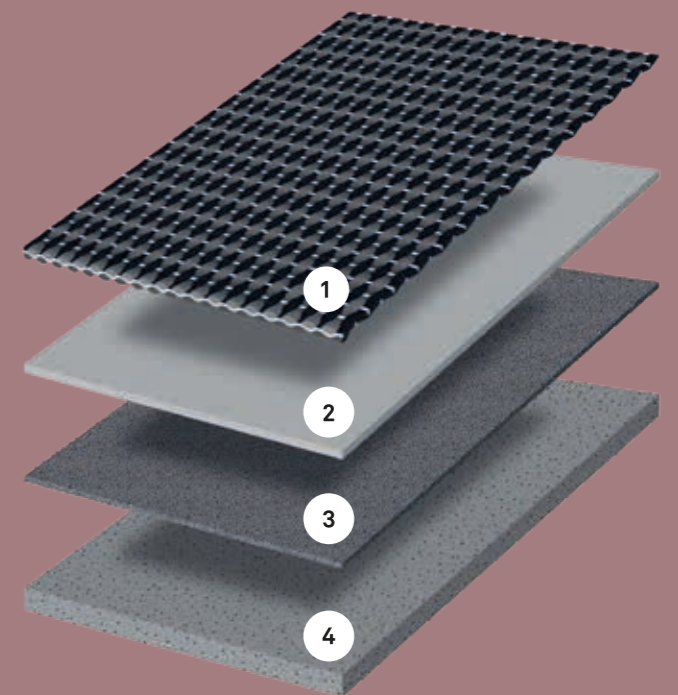
Bolon verfügt über zwei Arten von Webstühlen: Dobby und Jacquard. Der Dobby-Webstuhl ist weniger komplex, er erzeugt glatte Oberflächen ohne Muster. Hieraus entsteht ein klassisches Gewebe.

Auf dem komplexeren Jacquard-Webstuhl können wir sowohl ausdrucksstarke ungemusterte als auch expressive Muster weben, so entstehen nahezu unendliche Designmöglichkeiten.



SCHICHTEN

1. Die obere Webschicht besteht aus Kett- und Schussfäden aus Vinyl, die dicht miteinander verwoben sind
2. Das obere Trägermaterial verleiht dem Bodenbelag seine brandhemmenden Eigenschaften
3. Die mittlere Trägerschicht besteht aus Glasfaser, die dem Bodenbelag seine Form und Stabilität verleiht
4. Die untere Trägerschicht bestimmt die Dicke des Bodenbelags und besteht aus Recyclingmaterial





LEICHT ZU REINIGEN

Bolon-Bodenbeläge sind leicht zu reinigen und zu pflegen. Dank der dicht gewebten Vinylstruktur und den Schichten aus festen Trägermaterialien sind die Bodenbeläge undurchlässig für Flüssigkeiten und beständig gegenüber nahezu allen Arten von verschütteten Flüssigkeiten oder Verschmutzungen.

LEICHT ZU REINIGEN UND ZU PFLEGEN

Einer der wichtigsten Vorteile von Bolon-Bodenbelägen ist ihre einfache Reinigung und Pflege. Nahezu alle Reinigungsaufgaben lassen sich mit einem Staubsauger und einer Scheuerbürste erledigen.

UMWELTFREUNDLICHE REINIGUNG

Während der langen Lebensdauer eines Bolon-Bodenbelags reicht in 99 % aller Fälle eine Reinigung mit klarem Wasser aus.

HYPOALLERGEN

Bolon-Bodenbeläge sind unempfindlich gegenüber Flüssigkeiten. Da komplett auf freiliegende Fasern verzichtet wird, gibt es keine Staub- oder Schmutzanhaftungen, die sich im Gewebe verbergen können. Hierdurch verringert sich die Gefahr, dass ein Nährboden für Schimmelsporen entsteht. Unsere Bodenbeläge sind vom Norwegischen Asthma- und Allergieverband empfohlen, da sie einen positiven Beitrag zur Raumluftqualität leisten.

REINIGUNGSMETHODEN

Für die tägliche Reinigung empfehlen wir Staubsaugen. Eine mechanische Reinigung (Walzenbürste oder Orbitalmaschine) in der Häufigkeit, die die jeweilige Umgebung erfordert. Kleinere Bereiche können mit Mikrofasertuch und Scheuerbürste manuell gereinigt werden. (Weitere Informationen finden Sie auf der Support-Seite auf bolon.com)

SANIEREN – FAST WIE NEU

Ein schlecht gepflegter oder extrem schmutziger Bodenbelag kann in den meisten Fällen so aufbereitet werden, dass er fast wie neu aussieht.

DESINFEKTION

Wenn nötig, kann der Bodenbelag desinfiziert werden. Anschließend spülen Sie mit reichlich Wasser nach, um alle Chemikalien zu entfernen, die den Boden angreifen könnten.

FLECKENENTFERNUNG

Bei Bolon-Bodenbelägen ist die Fleckentfernung unkompliziert. Meistens benötigen Sie nur warmes Wasser, einen Schrubber und ein trockenes Tuch. Es ist am besten, wenn die Flecken sofort behandelt werden. Bevor Sie einen Fleckenentferner verwenden, vergewissern Sie sich, dass er auf Vinylböden verwendet werden kann.

FLECK

REINIGEN MIT

Schokolade, Fett, Käse, Saft, Kaffee, Bier, Wein	Heißes Wasser + Allzweckreiniger
Asphalt, Öl, Schuhcreme, Kreide, Tinte	Waschbenzin
Klebstoff auf Wasserbasis	Heißes Wasser
Klebstoff auf Lösungsmittelbasis	Waschbenzin
Schuhspuren	Mit trockenem Tuch reiben
Kaugummi	Sprühdampf oder Kältespray
Sehen Sie sich unsere Lehrfilme zum Thema Reinigung auf bolon.com an	



ZERTIFIZIERUNGEN & ERKLÄRUNGEN

Unsere Produkte und Prozesse sind mit strengen Umweltzertifizierungen für Gebäude ausgezeichnet. Diese von Dritten verifizierten Zertifizierungen sind eine Möglichkeit, die Umweltqualität zu demonstrieren und zu kommunizieren. Unsere Erklärungen schaffen Transparenz und Verfügbarkeit für alle. Da Bolon in vielen verschiedenen Märkten tätig ist, verfügen wir über viele verschiedene Zertifikate und Erklärungen.

**FÜR VOLLSTÄNDIGE PRODUKTSPEZIFIKATIONEN UND
ZERTIFIZIERUNGEN:**



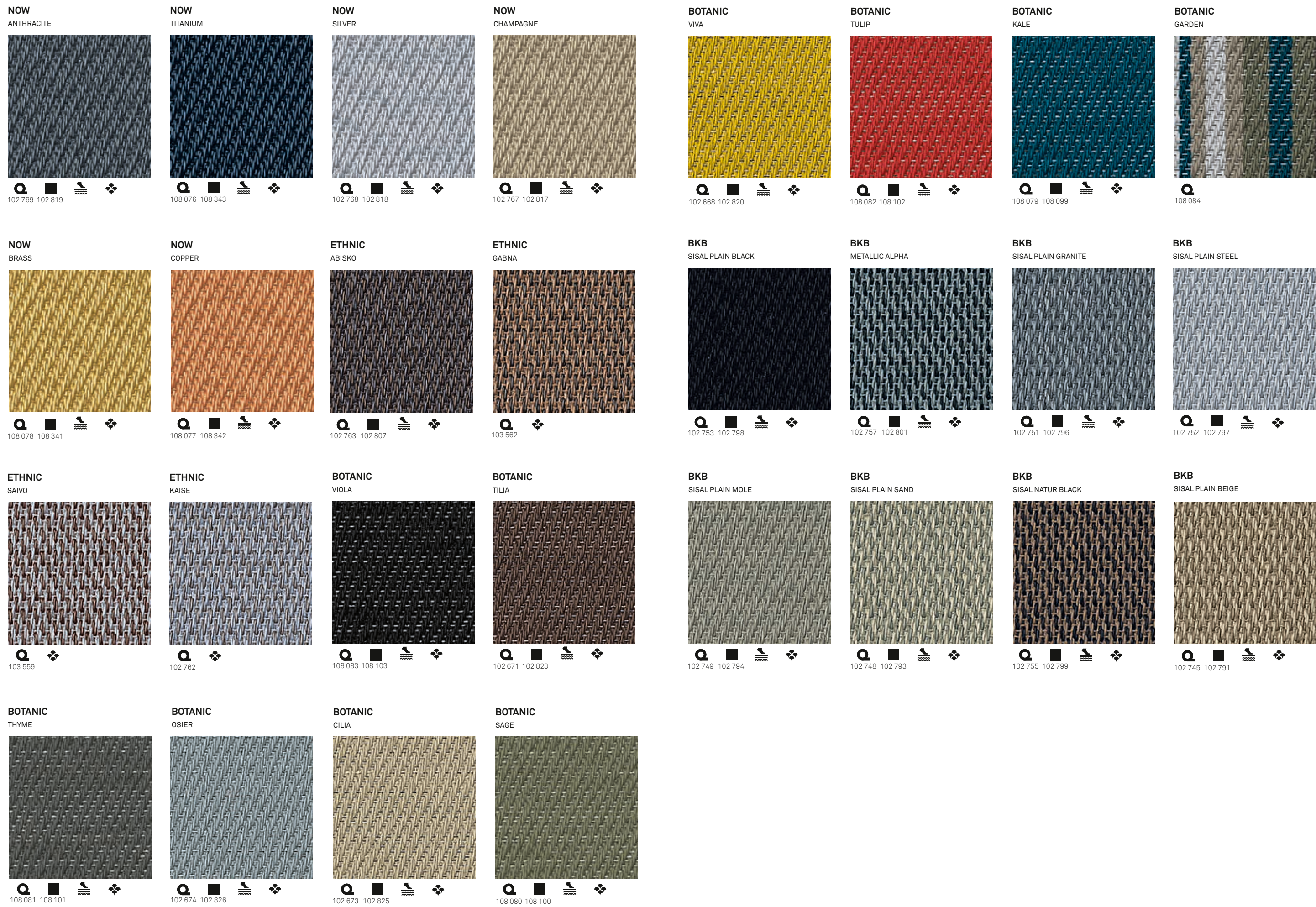
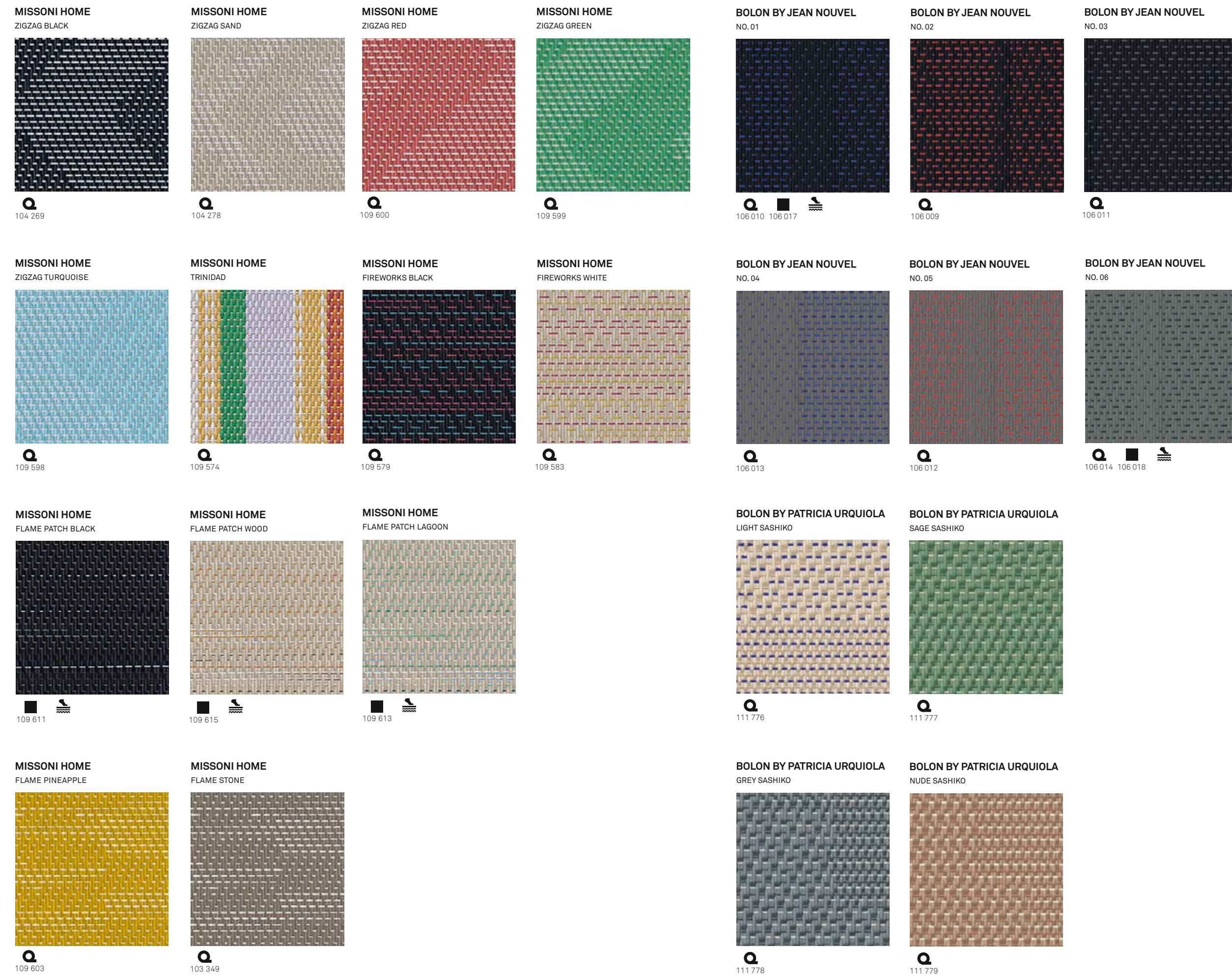
HALLO, KONTAKTIEREN SIE UNS!

Unsere Basis ist Schweden - Sie finden uns und unsere Produkte aber auf der ganzen Welt. Mit Vertretungen auf fünf Kontinenten sind wir immer in der Nähe unserer Kunden.

Um Ihnen immer optimale Unterstützung bieten zu können, arbeiten wir mit lokalen Fachhändlern zusammen. Wir haben Vertreter in zahlreichen Ländern, in einigen Regionen haben wir auch eigene Lager. Neben hochqualifizierter Verkaufsbetreuung bieten viele unserer lokalen Partner umfassende Lösungen für die Verlegung und Instandhaltung.

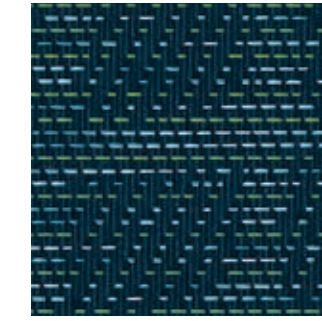
Bitte besuchen Sie **bolon.com** für weitere Produktinformationen oder, um einen lokalen Bolon-Vertreter zu finden.

GEWERBLICHE BEREICHE MIT MITTLERER NUTZUNG



GEWERBLICHE BEREICHE MIT INTENSIVER NUTZUNG

TRULY
#1 / ANYTHING EVERYTHING.



113 613

TRULY
#2 / DISRUPT AND DISCOVER!



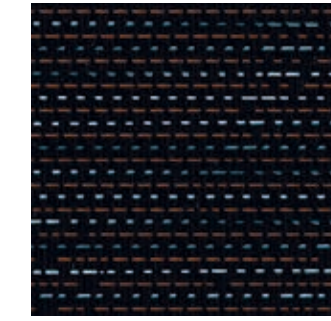
113 614 113 622

TRULY
#3 / 100%



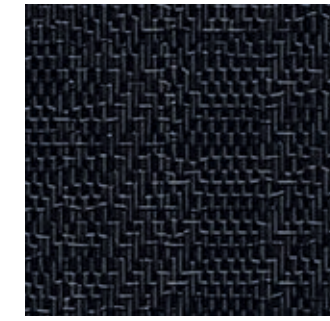
113 615 113 623

TRULY
#4 / PRECIS.



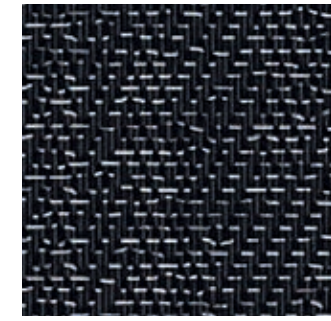
113 616 113 624

SILENCE
PAUSE



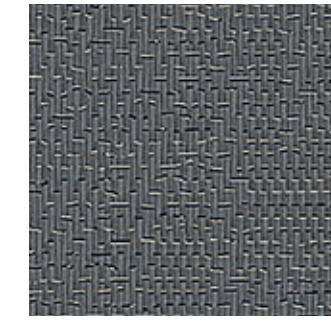
108 025 108 036 108 040 108 038

SILENCE
EMOTION



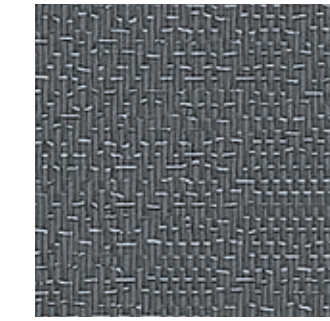
108 026 108 037 108 041 108 039

SILENCE
BALANCE



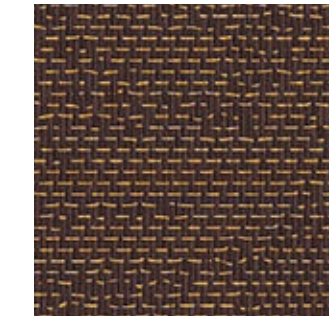
106 223 103 706 103 763 103 757

SILENCE
SENSE



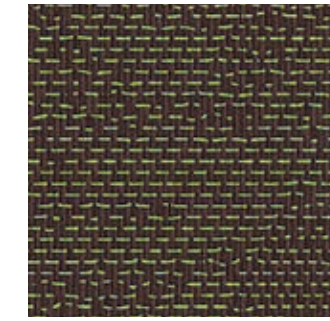
106 222 103 705 103 764 103 758

CREATE
FACIO



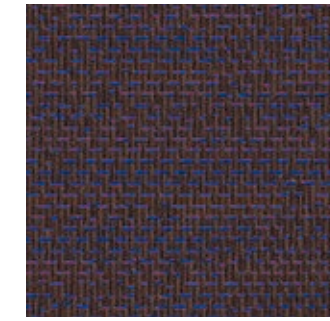
105 066 105 078

CREATE
CONVERSO



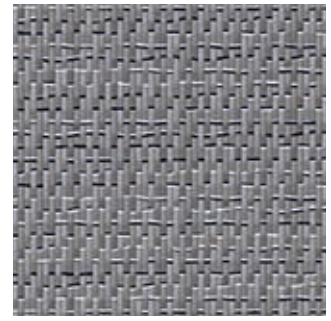
105 060 105 075

CREATE
FABRICO



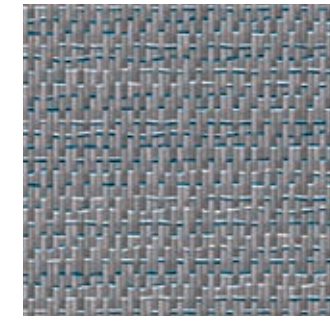
105 062 105 076

ELEMENTS
WOOL



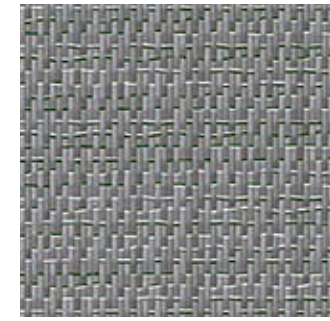
108 275 108 295

ELEMENTS
FLINT



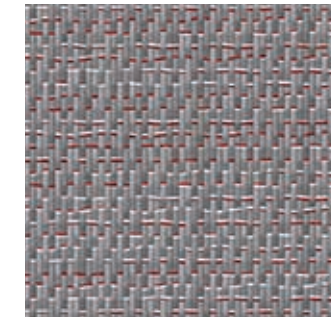
108 277 108 297

ELEMENTS
MARBLE



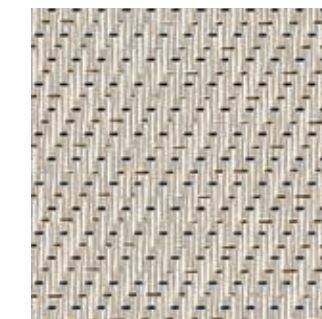
108 278 108 298

ELEMENTS
WALNUT



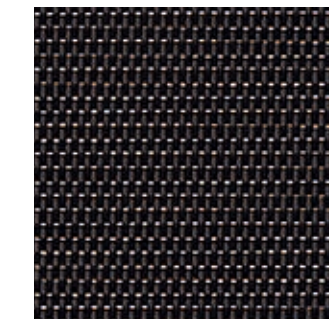
108 276 108 296

TRULY
#5 / I SEE YOU.



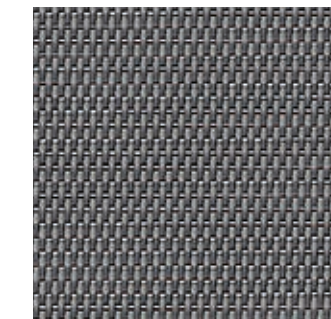
113 617 113 625

GRAPHIC
ETCH



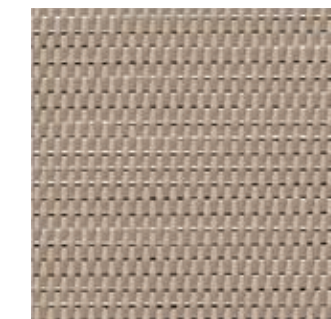
102 773 102 815

GRAPHIC
STRING



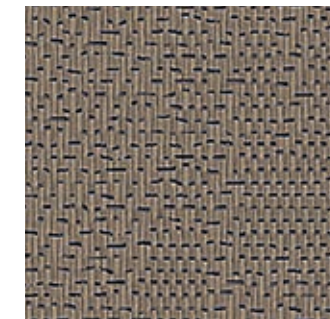
102 772 102 814

GRAPHIC
MACHE



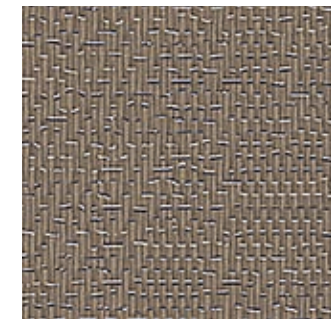
102 770 102 812

SILENCE
VISUAL



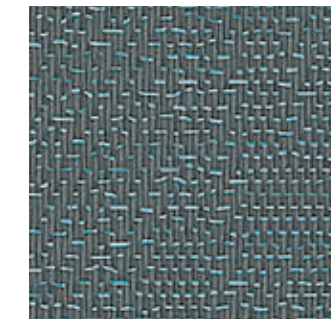
106 221 103 704 103 765 103 759

SILENCE
GRACIOUS



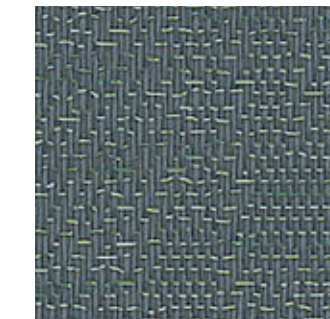
106 220 103 703 103 766 103 760

SILENCE
ILLUMINATE



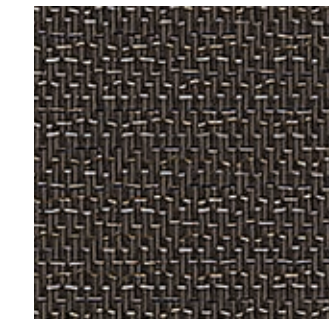
106 965 103 707 103 761 103 755

SILENCE
OCULAR



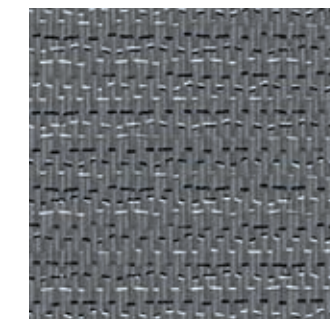
106 224 103 708 103 762 103 756

ARTISAN
COAL



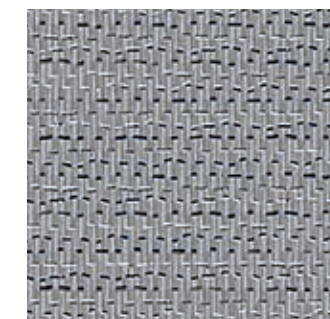
102 740 102 780

ARTISAN
SLATE



102 739 102 789

ARTISAN
CONCRETE



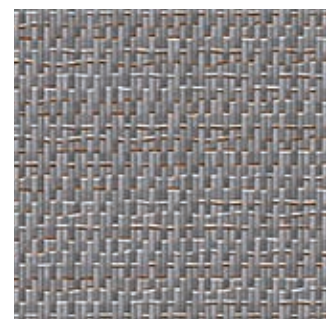
106 022 108 031

ARTISAN
IVORY



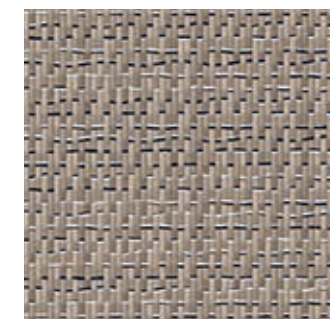
103 591

ELEMENTS
SILK



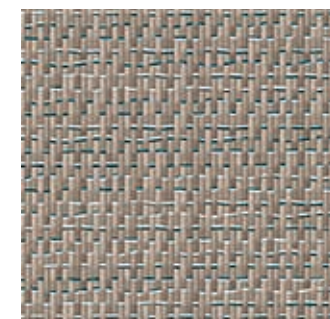
108 279 108 299

ELEMENTS
BIRCH



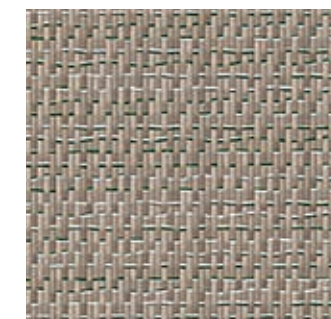
108 270 108 290

ELEMENTS
LINEN



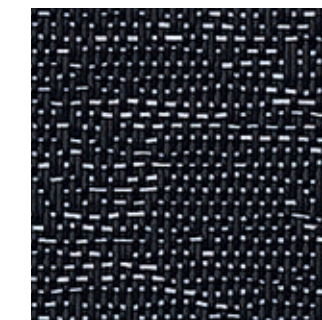
108 272 108 292

ELEMENTS
OAK



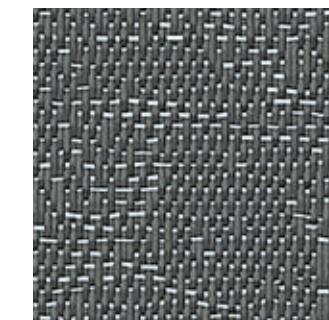
108 271 108 291

GRAPHIC
TEXTURE BLACK



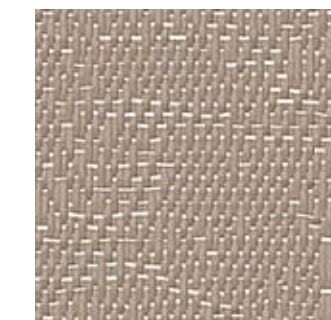
103 597

GRAPHIC
TEXTURE GREY



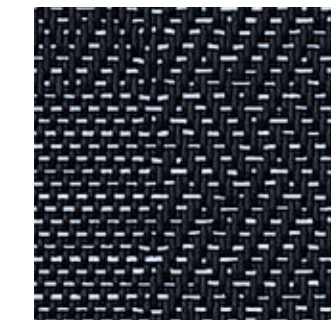
103 735

GRAPHIC
TEXTURE BEIGE



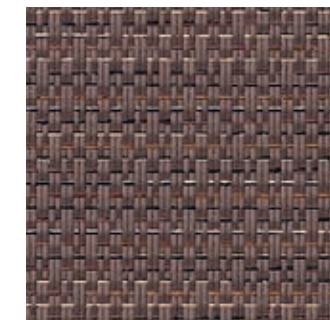
103 746

GRAPHIC
CHECKED



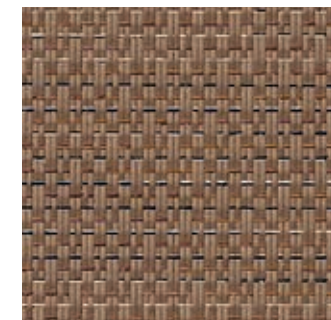
103 595

EMERGE
DRIFT



112 003 112 015

EMERGE
SWAY



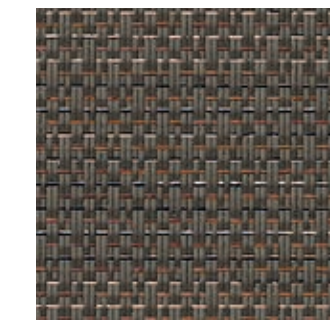
112 004 112 016

EMERGE
ARISE



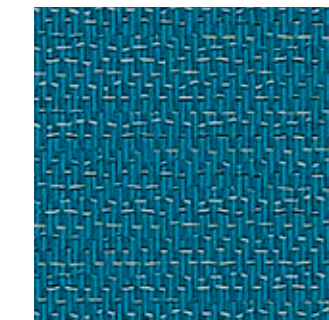
112 005 112 017

EMERGE
BILLOW



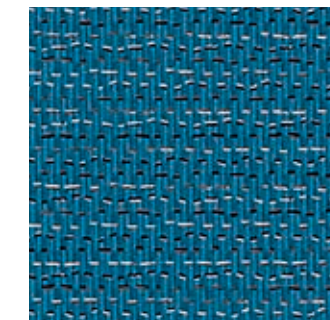
112 002 112 014

ARTISAN
PETROLEUM



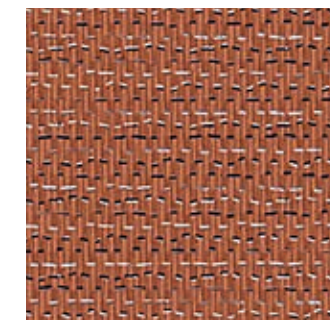
103 592 103 594

ARTISAN
DENIM



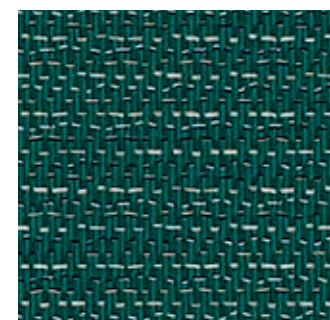
108 023 108 032

ARTISAN
SIENNA



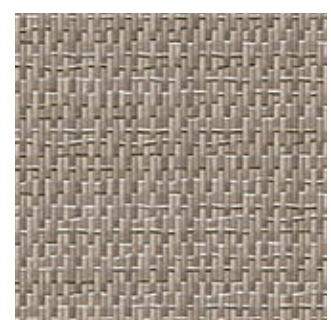
108 115 108 117

ARTISAN
JADE



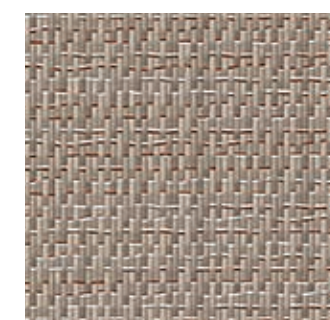
108 024 108 033

ELEMENTS
ASH



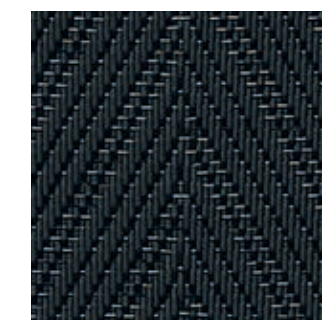
108 273 108 293

ELEMENTS
CORK



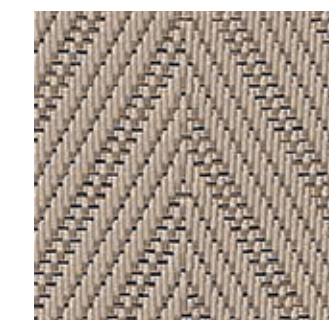
108 274 108 294

GRAPHIC
HERRINGBONE BLACK



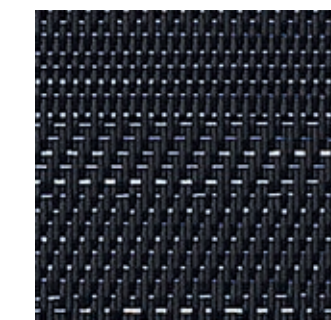
103 230

GRAPHIC
HERRINGBONE BEIGE



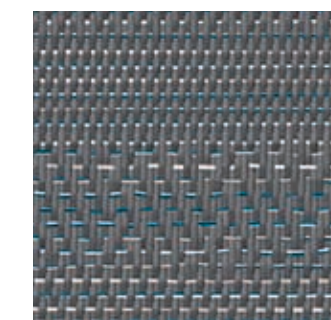
103 226

GRAPHIC
GRADIENT BLACK



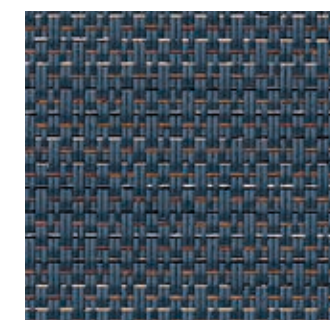
103 642

GRAPHIC
GRADIENT GREY



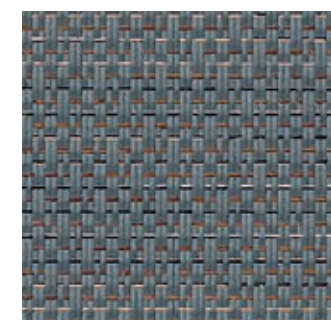
108 027

EMERGE
SWIRL



112 001 112 013

EMERGE
RIPPLE



112 000 112 012

CREATE
INDUCTO



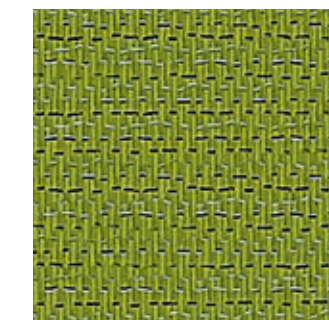
105 068 105 079

CREATE
COMAR



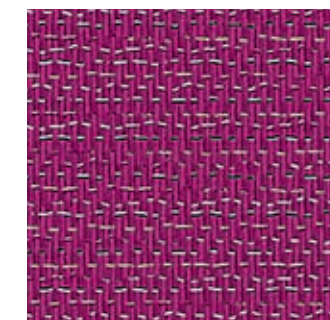
105 064 105 077

ARTISAN
MALACHITE



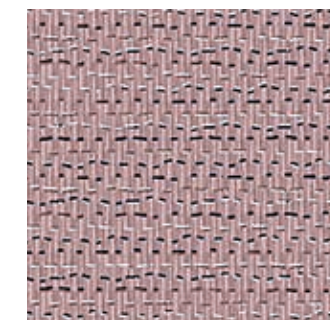
103 571 103 573

ARTISAN
FUCHSIA



103 637 103 639

ARTISAN
QUARTZ



108 123 108 125

ARTISAN
ECRU



102 759 102 788

BOLON

Bolon HQ: Industrivägen 12, 523 90 Ulricehamn, Sweden
bolon.com | info@bolon.com | @bolonofficial



113744